



OBČINA ROGAŠKA SLATINA
OBČINSKI SVET

Izletniška ulica 2, 3250 Rogaska Slatina

T: 03 81 81 700
F: 03 81 81 724
E: obcina@rogaska-slatina.si
www.rogaska-slatina.si

Številka: 0320-0010/2012
Datum: 21.11.2012

Zadeva: Gradivo za 15. točko dnevnega reda 21. redne seje Občinskega sveta Občine Rogaska Slatina

Predlagatelj: mag. Branko Kidrič, župan

Zadeva: Predlog nakupa kmetijskega zemljišča, k.o. Rjavica

Pravne podlage: Zakon o stvarnem premoženju države in samoupravnih lokalnih skupnosti (Uradni list RS, št. 86/10)
Uredba o stvarnem premoženju države in samoupravnih lokalnih skupnosti (Uradni list RS, št. 34/11, 42/12)
Stvarnopravni zakonik (Uradni list RS, št. 87/02)
Statut Občine Rogaska Slatina (Uradni list RS, št. 109/03)

Poročevalka: Petra Gašparić

Priloge: Orto foto posnetek
Mapna kopija

Predlog sklepa:

1. **Občina Rogaska Slatina po določilih Zakona o kmetijskih zemljiščih pristopi k nakupu nepremičnine, parc. št. 279/2 v izmeri 259 m² k.o. Rjavica in sicer za ceno 1295,00 EUR.**
2. **Sredstva za nakup so zagotovljena na proračunski postavki Nakup stavbnih zemljišč. Z nakupom iz prve točke tega sklepa se dopolni Letni načrt pridobivanja nepremičnega premoženja občine za leto 2012. Občina Rogaska Slatina krije vse stroške izvedbe pogodbe v zemljiški knjigi.**
3. **Župana, mag. Branka Kidriča se pooblašča za podpis kupoprodajne pogodbe.**



OBČINA ROGAŠKA SLATINA

Izletniška ulica 2, 3250 Rogaska Slatina

T: 03 81 81 700

F: 03 81 81 724

E: obcina@rogaska-slatina.si

www.rogaska-slatina.si

Številka: 032-0010/2012

Datum: 20.11.2012

Zadeva: Predlog nakupa zemljišča v k.o. Rjavica zaradi ureditve premoženjskega stanja za javno občinsko cesto

Ob izgradnji novogradnje ob ukinitvi železniškega prehoda v Rjavici v lanskem letu je bila izvedena odmera nove ceste in z večino lastnikov sklenjene ustrezne kupne pogodbe, ki so tudi že izvedene v zemljiški knjigi. Zaradi vpisanih bremen in delnega lastništva RS na parc.št. 206/3 k.o. Rjavica stanje tam še urejamo, parc.št. 279/2 k.o. Rjavica pa predlagamo v odkup in dokončno ureditev stanja, saj smo z lastnikom dogovorili odmero.

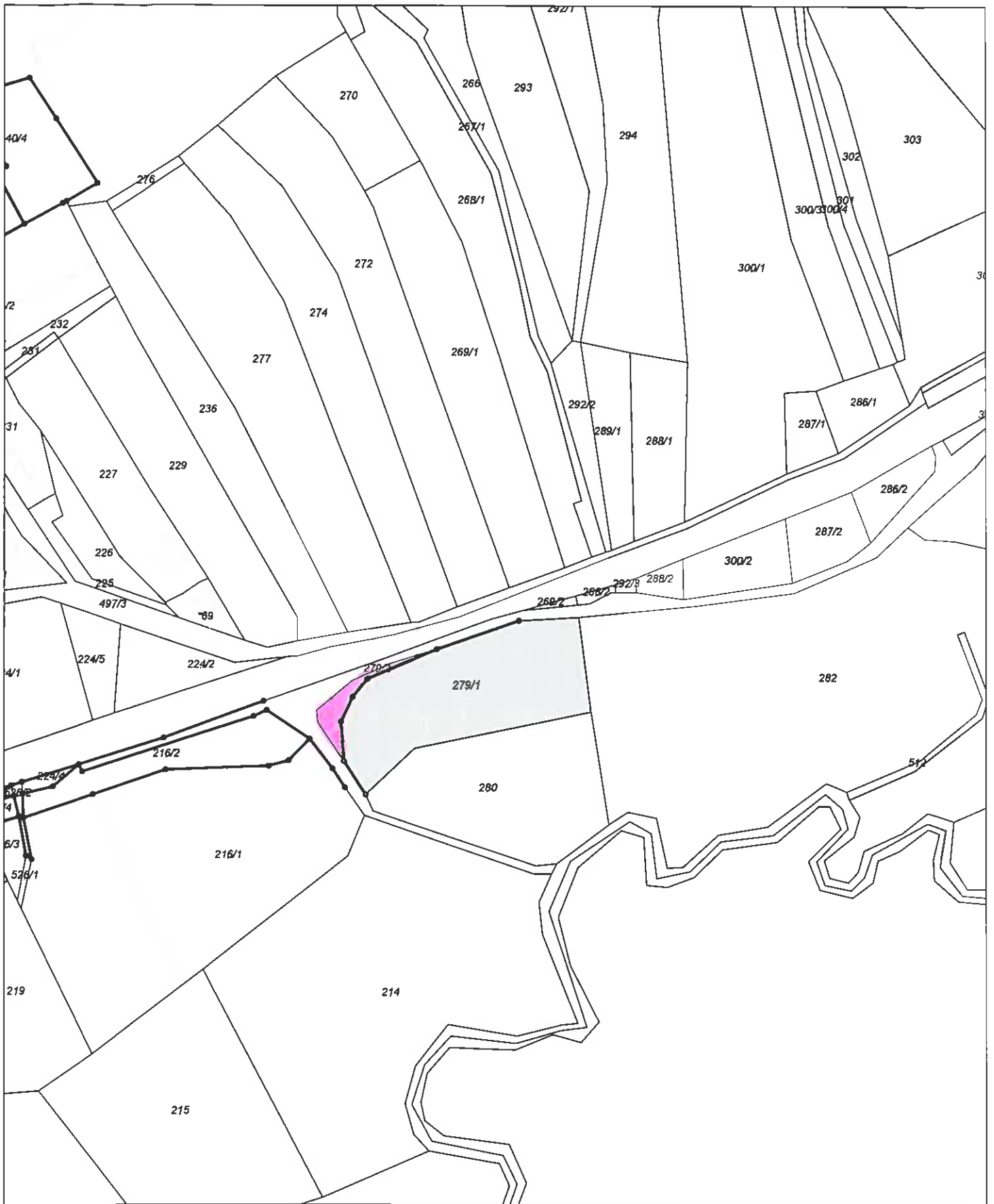
Parc.št. 279/2 k.o. Rjavica meri 259 m², s cenitvijo sodnega cenilca za kmetijstvo je bila ugotovljena cena, ki smo jo v lanskem letu že plačali preostalim lastnikom in sicer 5 EUR po kvadratnem metru.

Solastnika neobremenjene parcele sta Sekirnik Alojz in Marija, Rjavica 13, Rogaska Slatina, ki sta k sklenitvi prodajne pogodbe pripravljena pristopiti, Občina Rogaska Slatina bi se po sprejetju v prilogi priloženega sklepa prijavila na ponudbo za prodajo kmetijskega zemljišča, ki jo bosta solastnika podala na UE Šmarje pri Jelšah.

Petra GAŠPARIĆ
Podsekretarka

mag. Branko KIDRIČ
Župan





REPUBLIKA SLOVENIJA - MINISTRSTVO ZA OKOLJE IN PROSTOR - GEODETSKA UPRAVA RS
 GP Šmarje pri Jelšah
 Naslov: , tel.: , fax.:

PRIKAZ PARCELE

212

Kat. občina: RJAVICA

Šifra k.o.: 1195_01

Datum: 16.11.2012

Merilo: 1:2000

Kopiral: Nevenka Colnerič

VIR: zemljiško-katastrski načrt grafične izmere merila 1:2000

Potrjuje: Nevenka Colnerič

© Geodetska uprava RS. Vse pravice razmnoževanja pridržane. Prepovedana sta vsaka predelava ali razmnoževanje brez predhodnega dovoljenja Geodetske uprave RS.