

Seznam pripravljenih kart v zvezi s komunalno infrastrukturo, ki se nanaša na posamezna obračunska območja (1-10, na karti napisano območje in vrsta opreme)

Javni vodovod:

1. Javni vodovod: omrežje in obračunsko območje - **celotna občina brez ortofoto**
2. Javni vodovod: omrežje in obračunsko območje - **na ortofoto**

Lokalne ceste in javne poti:

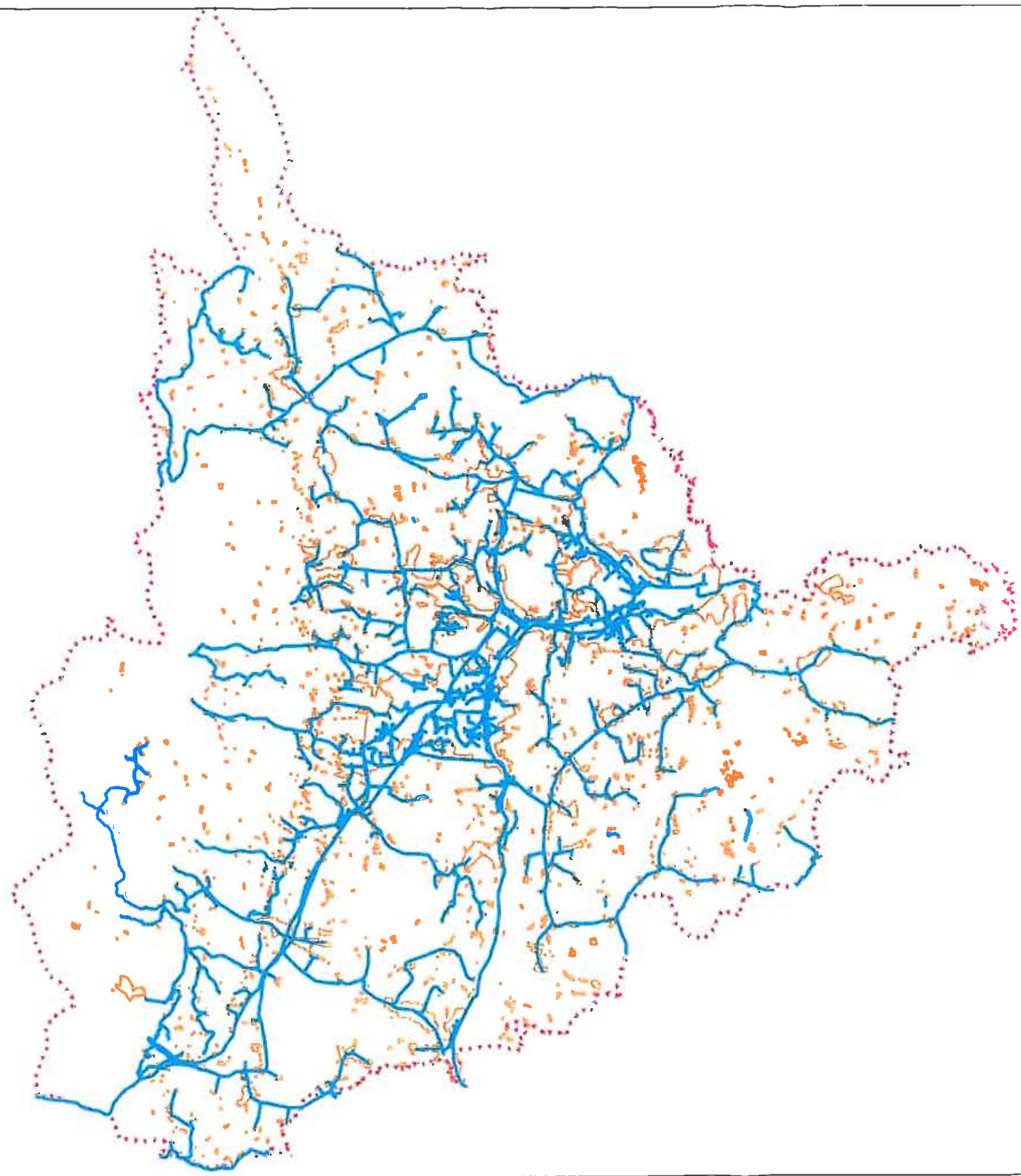
3. Lokalne ceste in javne poti: omrežje in obračunsko območje - **celotna občina brez ortofoto**
4. Lokalne ceste in javne poti: omrežje in obračunsko območje - **na ortofoto**

Javna kanalizacija:

5. Javna kanalizacija: omrežje in obračunsko območje - **celotna občina brez ortofoto**
6. Javna kanalizacija: omrežje in obračunsko območje **Rogaška Slatina na ortofoto**
7. Javna kanalizacija: omrežje in obračunsko območje **Kostrivnica na ortofoto**
8. Javna kanalizacija: omrežje in obračunsko območje **Sv. Florijan na ortofoto**

Druga komunalna oprema:

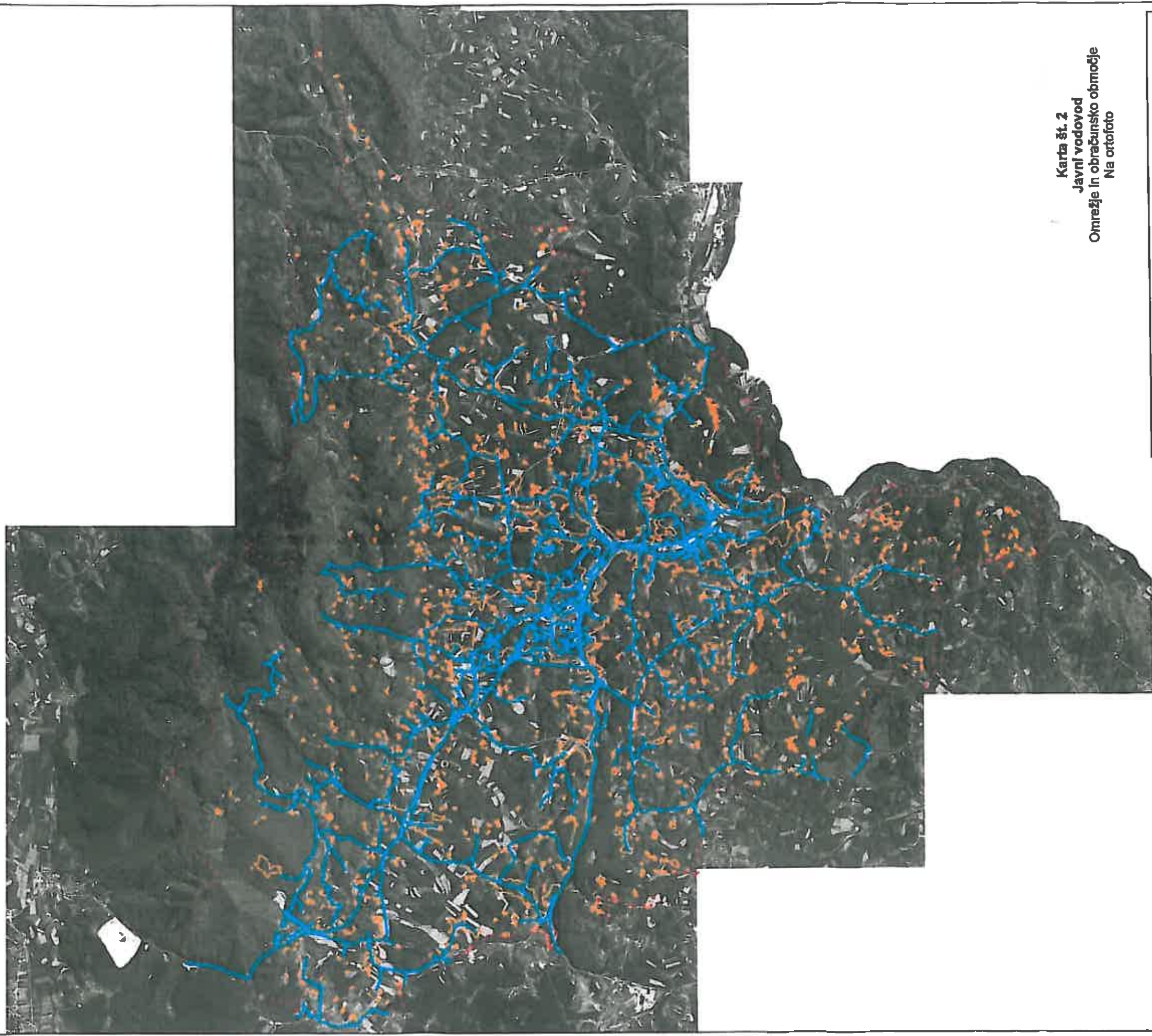
9. Druga komunalna oprema: obračunsko območje – **Rogaška Slatina brez ortofoto**
10. Druga komunalna oprema: obračunsko območje – **Rogaška Slatina z ortofoto**



Karta št. 1
Javni vodovod
Omrrežje in obračunsko območje
Celotna občina brez ortofoto





Javni vodovod: omrežje in obračunsko območje

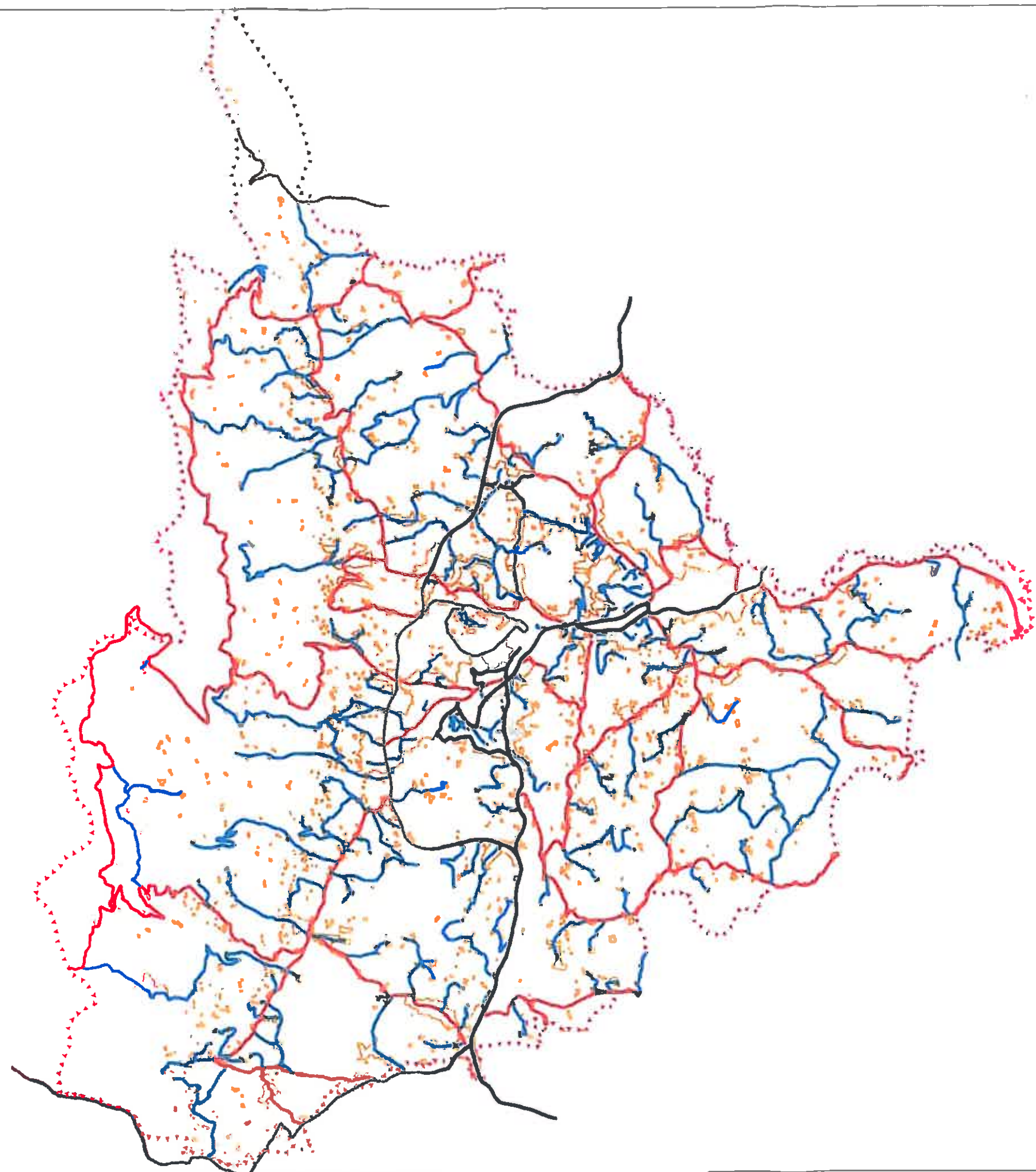
- javno vodovodno omrežje (javni vodovod)
- ▭ stavbna zemljišča določena v prostorskih sestavnih planskih aktov občine
- ▭ meja občine; istočasno območje, znotraj katerega se določ
- ▭ obračunsko območje javnega vodovoda
- ▭ parcelne meje



Karta št. 2
Javni vodovod
Omrežje in obračunsko območje
Na ortofoto

Javni vodovod: omrežje in obračunsko območje

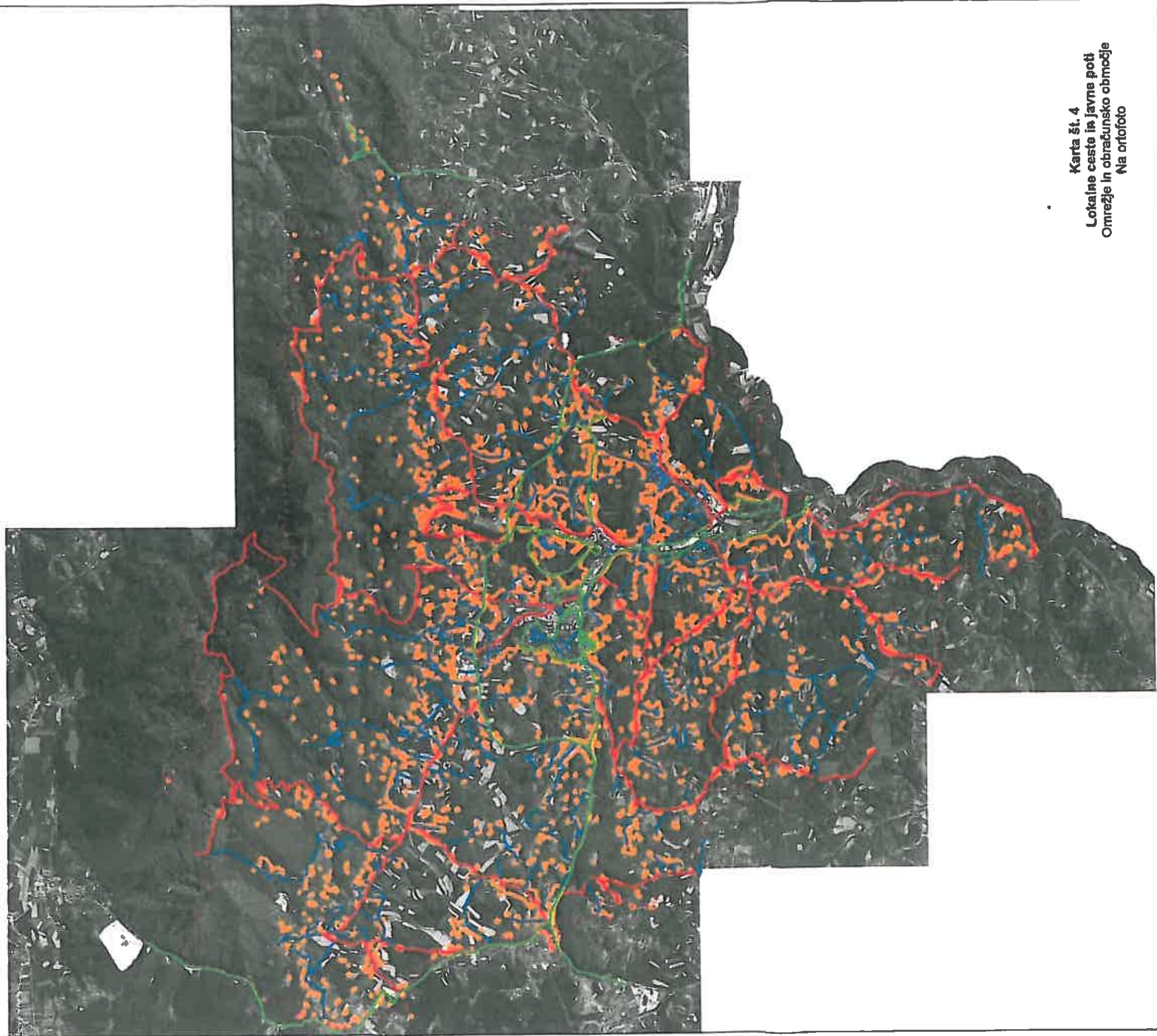
-  javno vodovodno omrežje (javni vodovod)
-  stavbna zemljišča določena v prostorskih sestavnih planskih aktov občine
-  meja občine; izobčesno območje, znotraj katerega se dobijo obračunsko območje javnega vodovoda
-  parcelne meje



Karta št. 3
Lokalne ceste in javne poti
 Omrežje in obračunsko območje
 Celotna občina brez ortofoto

Lokalne ceste in javne poti: omrežje in obračunsko območje

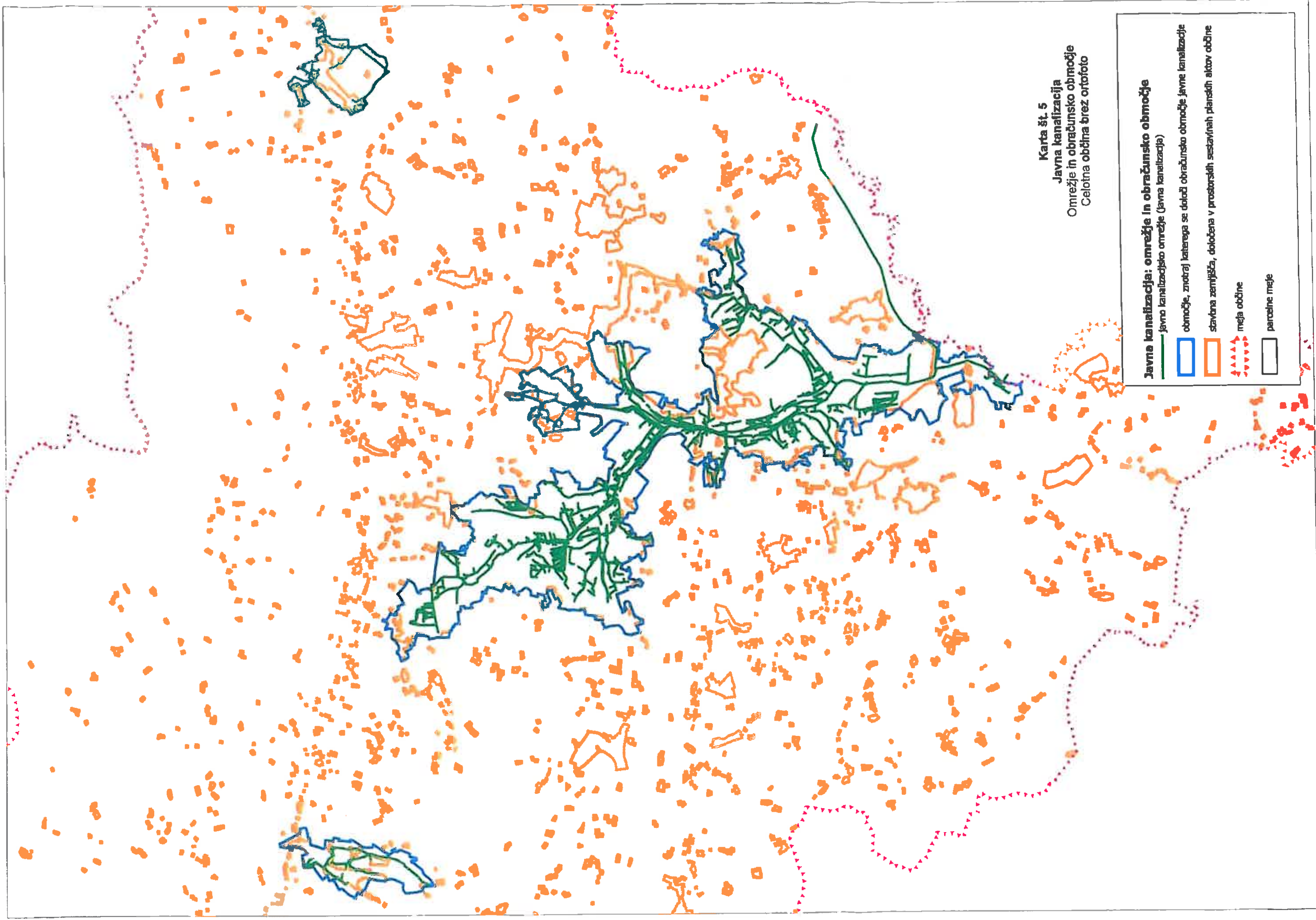
- lokalne ceste
- javne poti
- druge javne ceste
- stavbna zemljišča določena v prostorskih sestavnih planskih aktov občine
- ▲▲▲▲ meja občine; istočasno območje, znotraj katerega se dobiči
- obračunsko območje lokalnih cest in javnih poti
- parcelne meje



Karta št. 4
 Lokalne ceste in javne poti
 Omrežje in obračunsko območje
 Na ortofoto

Lokalna cesta in javne poti: omrežje in obračunsko območje

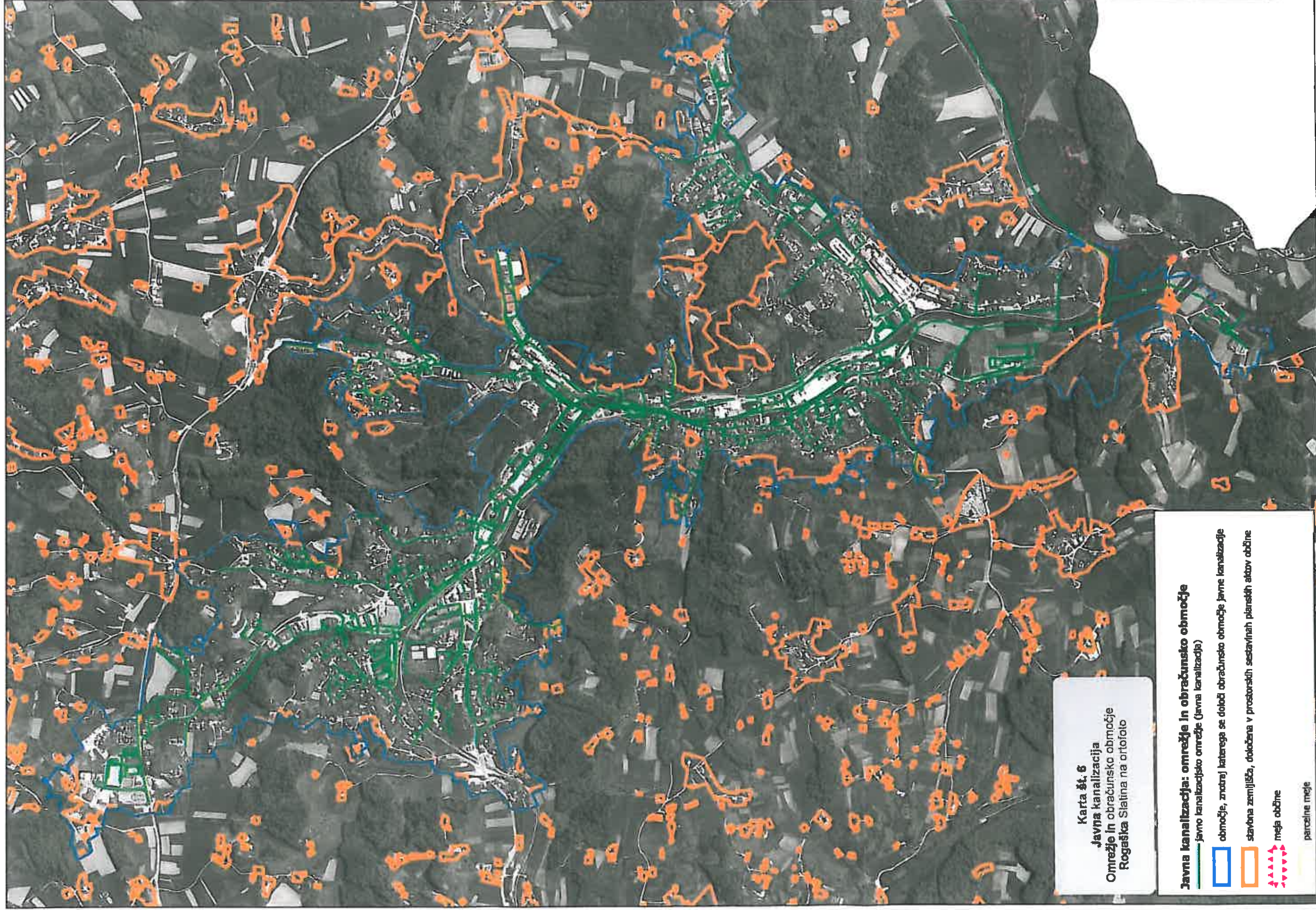
- lokalne ceste
- javne poti
- druge javne ceste
- stavbna zemljišča določena v prostorskih sestavnih planskih aktov občine
- ▲ meja občine; istočasno območje, znotraj katerega se dobači
- obračunsko območje točnih cest in javnih poti
- parcelne meje



Karta št. 5
Javna kanalizacija
Omrežje in obračunsko območje
Celotna občina brez ortotofo

Javna kanalizacija: omrežje in obračunsko območje

- javno kanalizacijsko omrežje (javna kanalizacija)
- območje, znotraj katerega se določa obračunsko območje javne kanalizacije
- stavarna zemljišča, določena v prostorskih sestavnih planskih aktov občine
- ⋄ meja občine
- parcelne meje



Karta št. 6
Javna kanalizacija
Omrežje in obračunsko območje
Rogoška Slatina na ortofoto

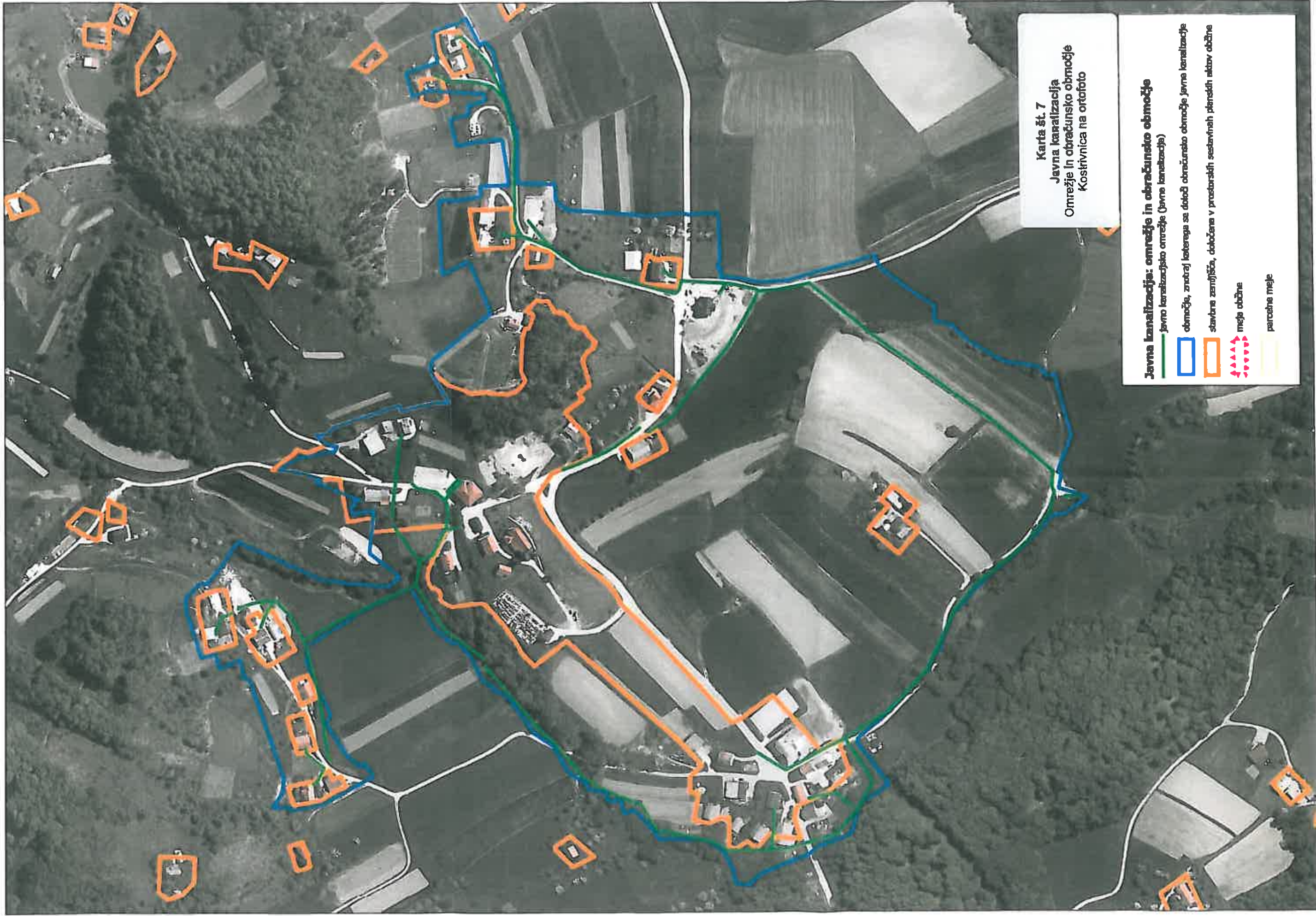
Javna kanalizacija: omrežje in obračunsko območje
— javno kanalizacijsko omrežje (javna kanalizacija)

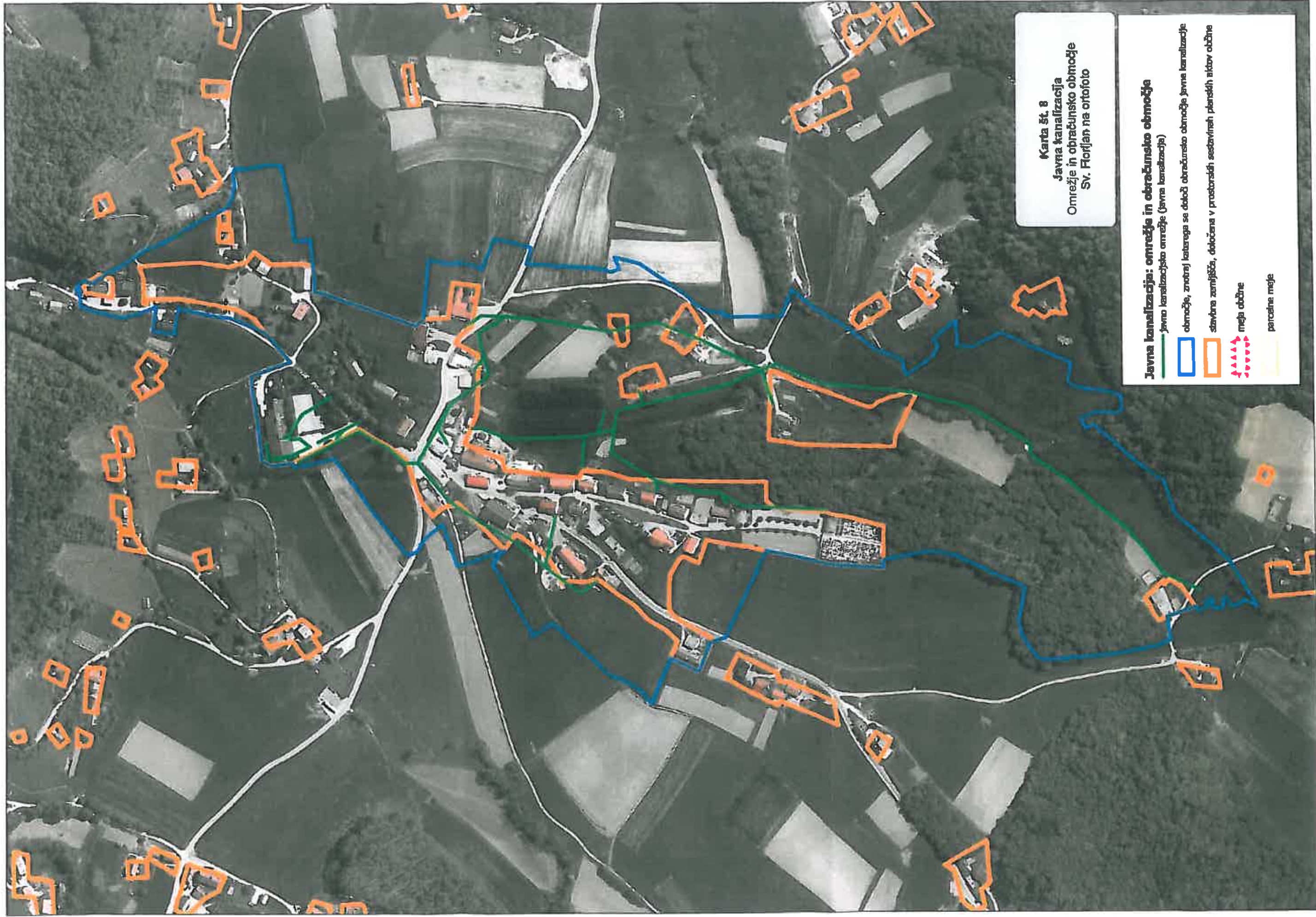
▭ območje, znotraj katerega se določi obračunsko območje javne kanalizacije

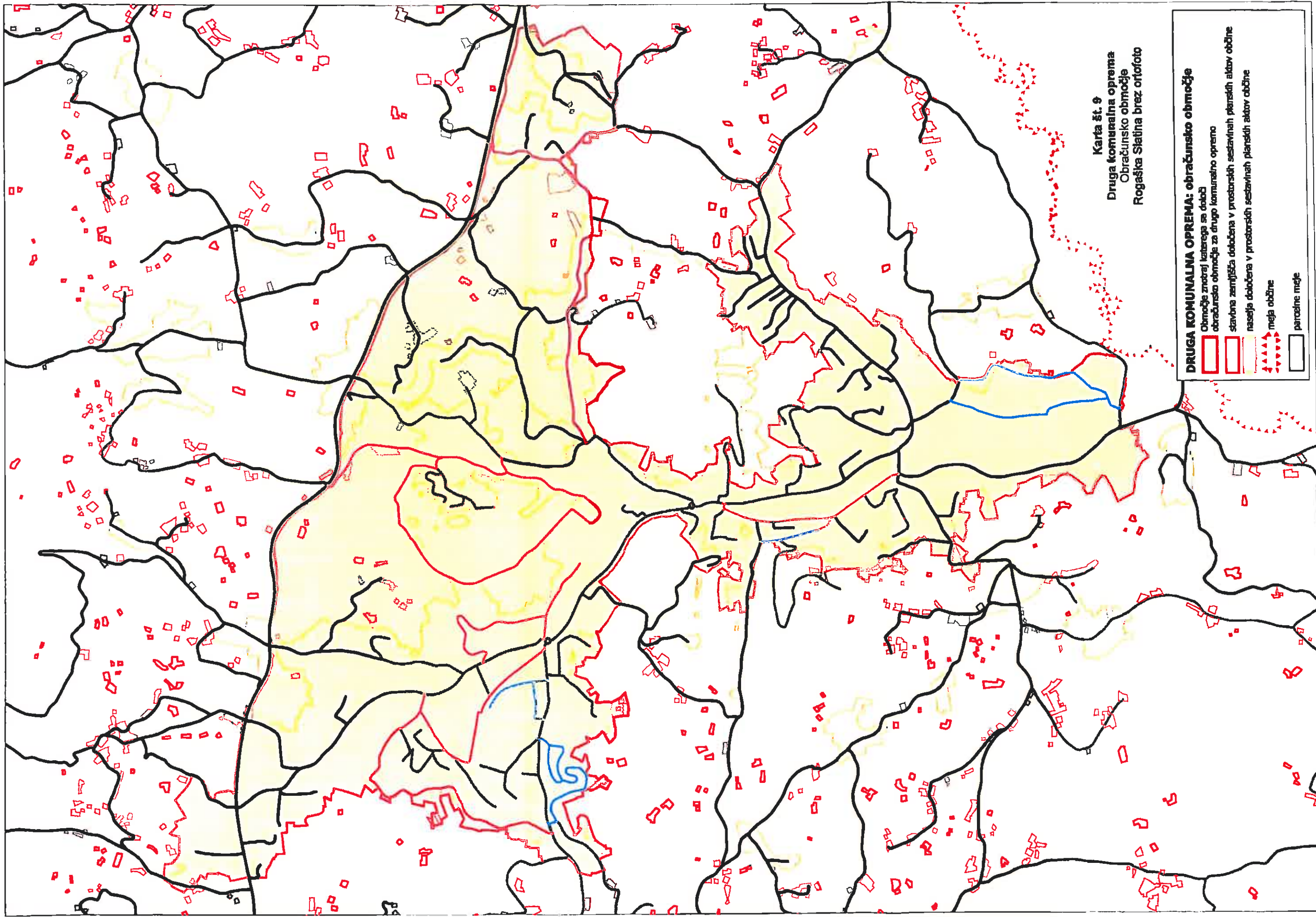
▭ stavbna zemljišča, določena v prostorskih sestavnih planskih aktov občine

↑↓ meja občine

▭ parcelne meje







Karta št. 9
Druga komunalna oprema
Obračunsko območje
Rogaška Slatina brez ortofoto

