



OBČINA ROGAŠKA SLATINA
OBČINSKI SVET

Izletniška ulica 2, 3250 Rogaska Slatina

T: 03 81 81 700
F: 03 81 81 724
E: obcina@rogaska-slatina.si
www.rogaska-slatina.si

Številka: 0320-0010/2013
Datum: 20.5.2013

Zadeva: Gradivo za 10. točko dnevnega reda 25. redne seje Občinskega sveta Občine Rogaska Slatina

Predlagatelj: mag. Branko Kidrič, župan

Zadeva: Predlog za menjavo zemljišča v k.o. Rogaska Slatina in k.o. Sp. Sečovo

Pravne podlage: Zakon o stvarnem premoženju države in samoupravnih lokalnih skupnosti (Uradni list RS, št. 86/10)
Uredba o stvarnem premoženju države in samoupravnih lokalnih skupnosti (Uradni list RS, št. 34/11, 42/12)
Stvarnopravni zakonik (Uradni list RS, št. 87/02)
Statut Občine Rogaska Slatina (Uradni list RS, št. 26/12)

Poročevalka: Petra Gašparič

Priloge: Orto foto posnetek
Mapna kopija

Predlog sklepa:

1. **Občina Rogaska Slatina pristopi k sklenitvi menjalne pogodbe z Rimokatoliškim župnijstvom Rogaska Slatina, Brestovška cesta 2, Rogaska Slatina, brez doplačila razlike v vrednosti, za nepremičnino v lasti Občine Rogaska Slatina: parc.št. 983/5 izmeri 1046 m² k.o. Sp. Sečovo za nepremičnino, parc.št. 1333 k.o. Rogaska Slatina v izmeri 1046 m², v lasti Rimokatoliškega župnijstva.**
2. **Občina Rogaska Slatina krije vse stroške izvedbe pogodbe v zemljiški knjigi. Namera se objavi na spletni strani.**
3. **Župana, mag. Branka Kidriča, se pooblašča za podpis menjalne pogodbe.**



OBČINA ROGAŠKA SLATINA

Izletniška ulica 2, 3250 Rogaska Slatina

T: 03 81 81 700

F: 03 81 81 724

E: obcina@rogaska-slatina.si

www.rogaska-slatina.si

OBČINSKEMU SVETU OBČINE ROGAŠKA SLATINA

Številka: 032-0010/2013

Datum: 06. 05. 2013

Zadeva: Predlog za izvedbo menjave kmetijskih zemljišč

Z namenom zagotavljanja zadostnega števila parkirnih mest za številčnejše obiskane obrede v cerkvi Sv. Križa in stanovalce v stanovanjskih blokih na Ulici XIV. divizije smo že uredili tako parkirna mesta ob lokalni cesti, kot tudi dodatna na območju nekdanjega balinišča.

Projekt zagotavljanja zadostnega števila brezplačnih parkirnih mest skušamo nadaljevati z ureditvijo in povečanjem obstoječega parkirišča ob gostišču Ivanuš, ki je v neposredni bližini cerkve Sv. Križa (na delu parc.št. 1333 k.o. Rogaska Slatina).

Zemljiškoknjižni lastnik nepremičnine, parc.št. 1333 k.o. Rogaska Slatina je Rimokatoliško župnijstvo Rogaska Slatina, Brestovška cesta 2, Rogaska Slatina, ki je pripravljeno pristopiti k menjalni pogodbi za istovrstno kmetijsko zemljišče. Občina Rogaska Slatina sme v pravnem prometu razpolagati s kmetijskimi zemljišči, ki jih je pridobila po letu 1993, v tem primeru v zapuščinskem postopku. Obstoječa njiva v k.o. Sp. Sečovem, parc.št. 983/5 je iste izmere kot parc.št. 1333 k.o. Rogaska Slatina (1046 m²) in tudi cenitev izvedenca kmetijske stroke izkazuje njuno enakovrednost.

Občinskemu svetu Občine Rogaska Slatina predlagamo, da potrdi predlagani sklep in omogoči nadaljevanje postopka menjave kmetijskih zemljišč.

Petra GAŠPARIĆ
Podsekretarka

mag. Branko KIDRIČ
Župan



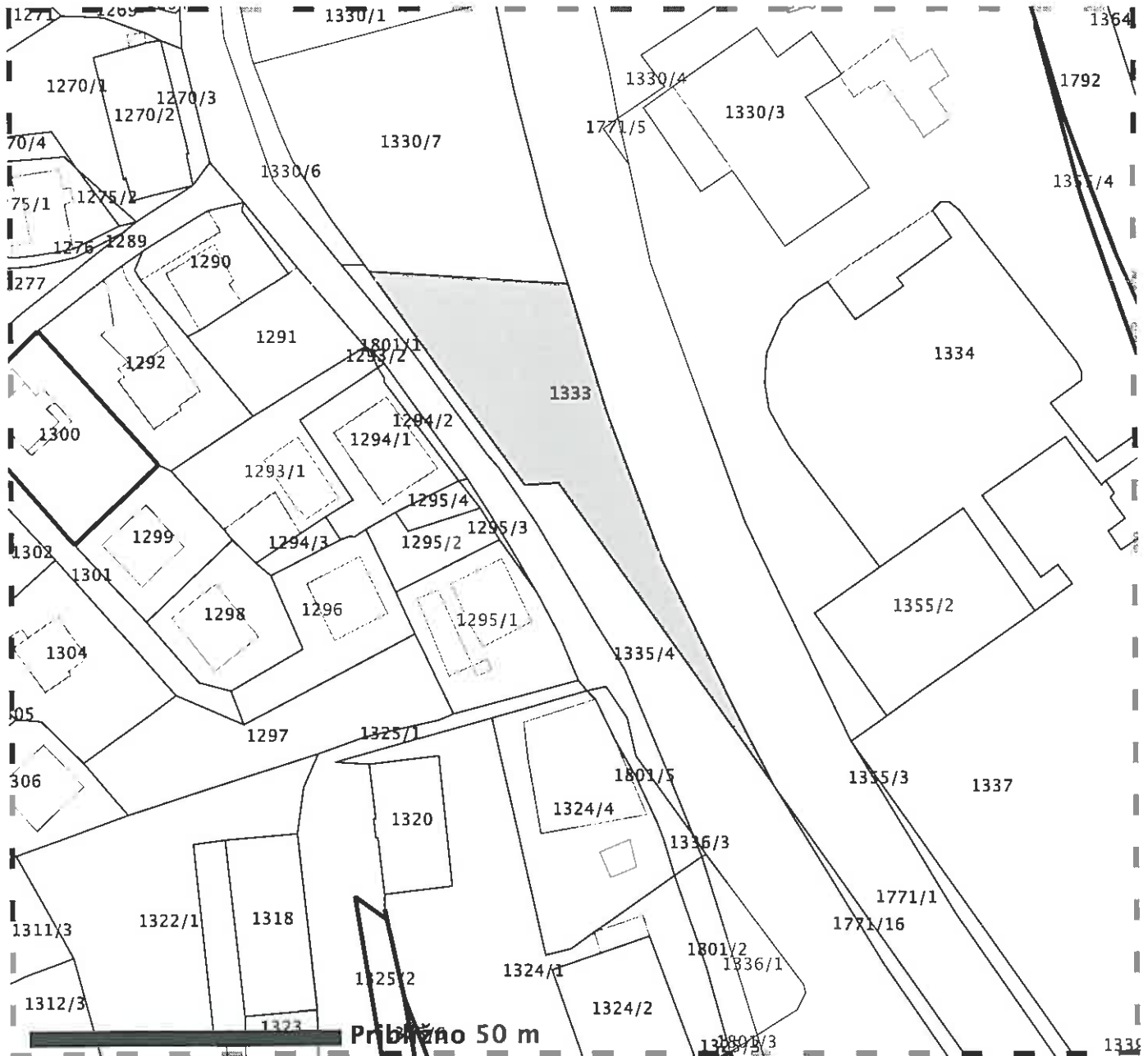
Številka potrdila: 357-01/2012-205190
Datum izdelave: 21.12.2012

Transakcijska številka: 1200058615327

MINISTRSTVO ZA INFRASTRUKTURO IN PROSTOR, GEODETSKA UPRAVA REPUBLIKE SLOVENIJE izdaja na podlagi 4. odstavka 115. člena Zakona o evidentiranju nepremičnin (Uradni list RS, št. 47/2006, 65/2007 - Odločba US, 106/2010 - ZDoh-2H, 47/2012 - ZUKD-1A in 79/2012 - Odločba US) in Pravilnika o vrstah in vsebini potrdil iz zbirk geodetskih podatkov ter o načinu izkazovanja podatkov (Uradni list RS, št. 22/2007 in 33/2009) naslednje potrdilo

PRIKAZ PARCELE

Parcela/-e: katastrska občina 2635 ROGAŠKA SLATINA, parcela/-e 1333



Legenda oznak

- Parcelna meja
- Urejena parcelna meja
- Meja parcelnega dela
- Meja katastrske občine

Prikaz parcele je slika oblike in medsebojne lege parcel. Prikaz mej parcel je informativen. Podatkov o mejah parcel iz tega prikaza se ne sme neposredno uporabljati za ugotavljanje poteka mej po podatkih zemljiškega katastra. Uporaba podatkov za druge namene je dovoljena le z opozorilom, da je prikaz mej informativen.

Potrdilo pripravil/a
Jožica Čuček

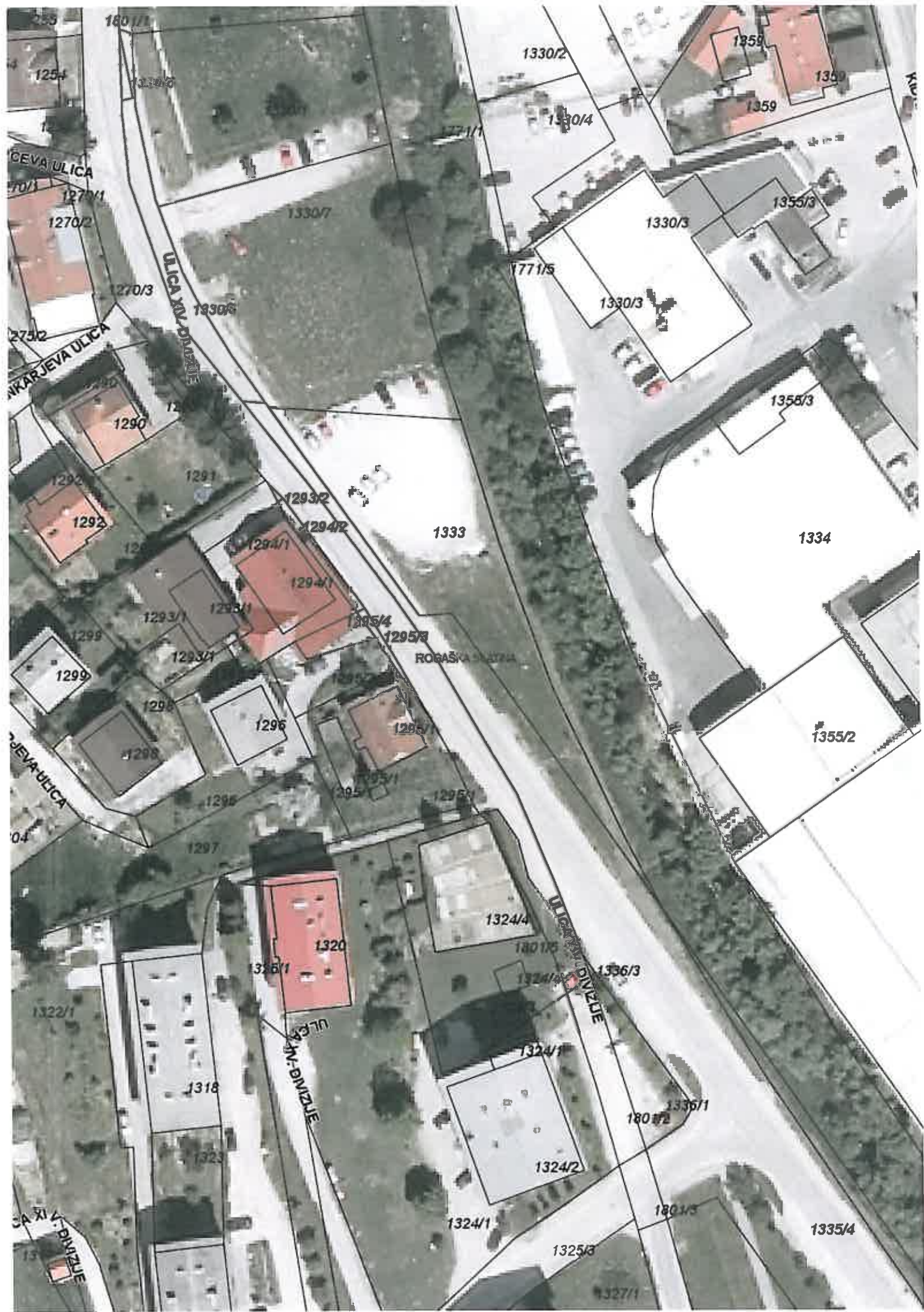
Zig

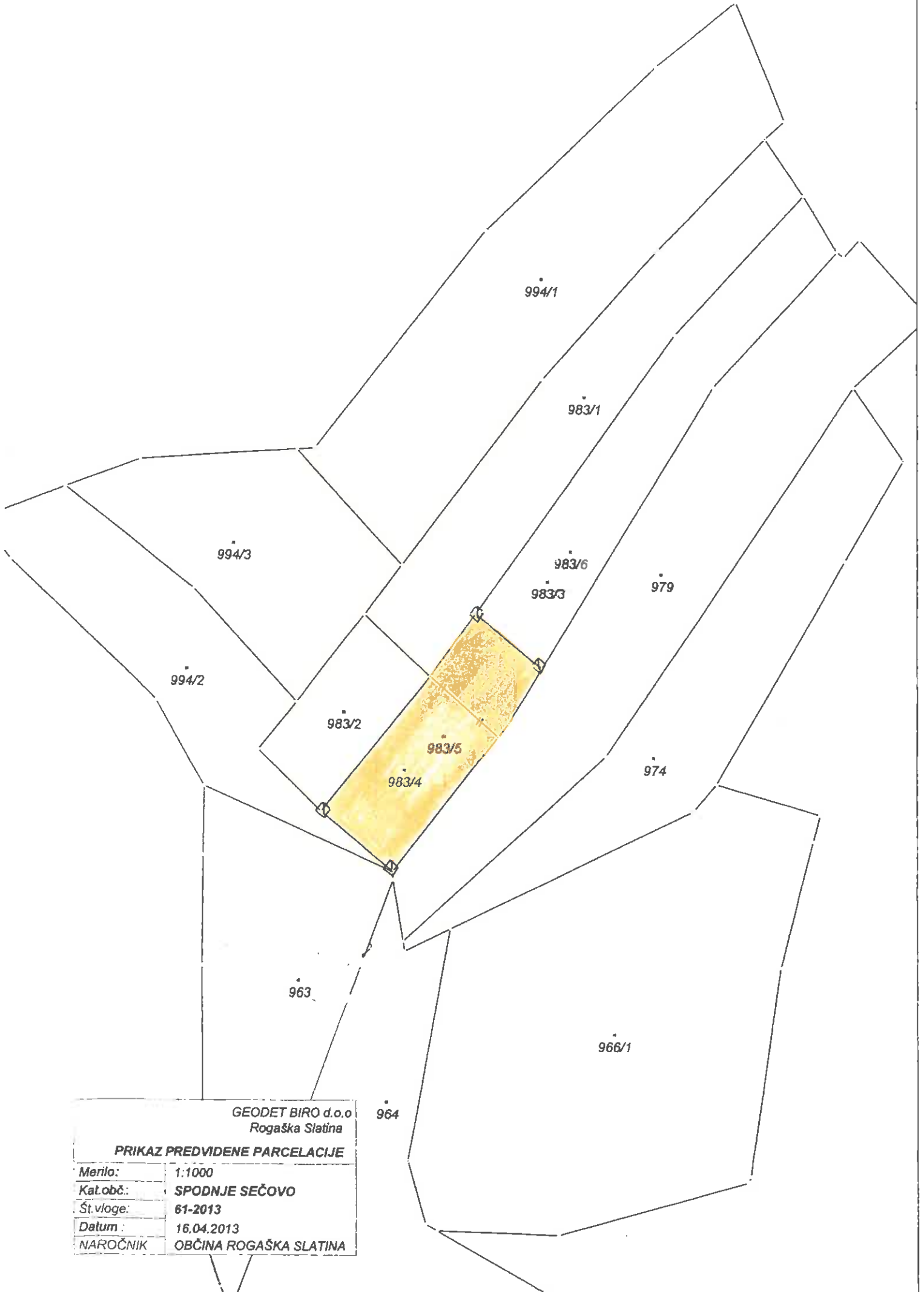
Takse prosto po 29. točki 28. člena Zakona o upravnih taksah - ZUT (Uradni list RS, št. 106/2010-u.p.b.), katastrskih kulturah in razredih kot so evidentirani na dan 30. junija 2012.

Do 29. junija 2013 se izkazujejo podatki o vrsti rabe.

Za pojasnila o podatkih na potrdilu za katastrsko/-e občino/-e 2635 ROGAŠKA SLATINA je pristojna OGU CELJE, GEODETSKA PISARNA ŠMARJE PRI JELŠAH, AŠKERČEV TRG 11, 3240 ŠMARJE PRI JELŠAH, tel: (03) 817 13 00, faks: (03) 817 13 12

Vse pravice kopiranja in razmnoževanja pridržane, © Geodetska uprava RS
Vir podatkov: Geodetska uprava Republike Slovenije, stanje na dan: 20.12.2012





GEODET BIRO d.o.o
Rogaška Slatina

PRIKAZ PREDVIDENE PARCELACIJE

Merilo:	1:1000
Kat.obč.:	SPODNJE SEČOVO
Št.vloge:	61-2013
Datum:	16.04.2013
NAROČNIK	OBČINA ROGAŠKA SLATINA



876/1

877/2

877/4

877/1

1009/4

1009/4

1009/4

1011/2

877/3

881

1009/4

1011/1

880/2

881/2

885

1009/4

1013/1

879

1004

881/4

880/1

881/5

881/5

1001

989

988

987

994/3

986

985

SPODNIE SECCO

981

994/3

973

921

983/1

979

972

983/3

983/2

971

967/2

983/4

974

924

925

985

987

926

966/1

966/2