



**OBČINA ROGAŠKA SLATINA**  
**OBČINSKI SVET**

Izletniška ulica 2, 3250 Rogaska Slatina

T: 03 81 81 700  
F: 03 81 81 724  
E: [obcina@rogaska-slatina.si](mailto:obcina@rogaska-slatina.si)  
[www.rogaska-slatina.si](http://www.rogaska-slatina.si)

Številka: 0320-0005/2014

Datum: 28.5.2014

**Zadeva: Gradivo za dodatno točko dnevnega reda 34. redne seje Občinskega sveta Občine Rogaska Slatina**

Predlagatelj: mag. Branko Kidrič, župan

**Zadeva: Predlog za pooblastilo županu za sodelovanje na javni dražbi za prodajo nepremičnine**

Pravne podlage: Zakon o stvarnem premoženju države in samoupravnih lokalnih skupnosti (Uradni list RS, št. 86/10)  
Uredba o stvarnem premoženju države in samoupravnih lokalnih skupnosti (Uradni list RS, št. 34/11, 42/12)  
Stvarnopravni zakonik (Uradni list RS, št. 87/02)  
Statut Občine Rogaska Slatina (Uradni list RS, št. 26/12)  
Poslovnik Občinskega sveta Občine Rogaska Slatina (Uradni list RS, št. 109/03-UPB1, 15/08, 19/12)

Poročevalka: ga. Petra Gašparič

Prilogi: Grafični prikaz lokacije

Predlog sklepa: **Župana, mag. Branka Kidriča se pooblašča za draženje na 1. ustni javni dražbi za prodajo nepremičnine, parc.št. 1742 k.o. Tekachevo dne 30.6.2014.**



## OBČINA ROGAŠKA SLATINA

Izletniška ulica 2, 3250 Rogaska Slatina

T: 03 81 81 700

F: 03 81 81 724

E: [obcina@rogaska-slatina.si](mailto:obcina@rogaska-slatina.si)

[www.rogaska-slatina.si](http://www.rogaska-slatina.si)

Številka: 0320-0005/2014

Datum: 20.5.2014

**Zadeva: Pooblastilo za sodelovanje na prvi ustni javni dražbi za prodajo premoženja dolžnika družbe Panles Trade, trgovina d.o.o.**

Po odpravi gradiva za sejo sveta smo v občinske strokovne službe prejeli odredbo Okrajnega sodišča v Šmarju pri Jelšah v izvršilni zadevi VL 161345/2013, VL 166711/2013 in VL 1331662/2013 v zvezi s prodajo štirih celot nepremičnin na območju sedeža družbe Panles Trade d.o.o., Tekačevo 62, Rogaska Slatina.

Kot je razvidno iz priložene skice predstavlja nepremičnina, parc.št. 174/2 k.o. Tekačevo del kategorizirane javne poti, JP 857 101 Tekačevo – Kamna gorca, v izmeri 729 m<sup>2</sup>, katere izklicna cena znaša 4.570,83 EUR. Ocenjujemo, da cena po kvadratnem metru ne presega bistveno doseženih tržnih cen za stavbna zemljišča, s sodelovanjem na javni dražbi pa zasledujemo tudi cilj ureditve zemljiškoknjižnih stanj za nepremičnine v kategoriziranih cestah.

Občinskemu svetu Občine Rogaska Slatina predlagamo, da župana, mag. Branka Kidriča pooblasti za sodelovanje na prvi ustni javni dražbi za nakup zemljišča, parc.št. 174/2 k.o. Tekačevo. V kolikor bomo na javni dražbi uspešno sodelovali, bomo občinski svet obvestili o pogojih sklenitve kupoprodajne pogodbe.

Petra GAŠPARIĆ  
Podsekretarka

mag. Branko KIDRIČ  
Župan



Številka potrdila: 357-01/2014-79588  
Datum izdelave potrdila: 27.05.2014

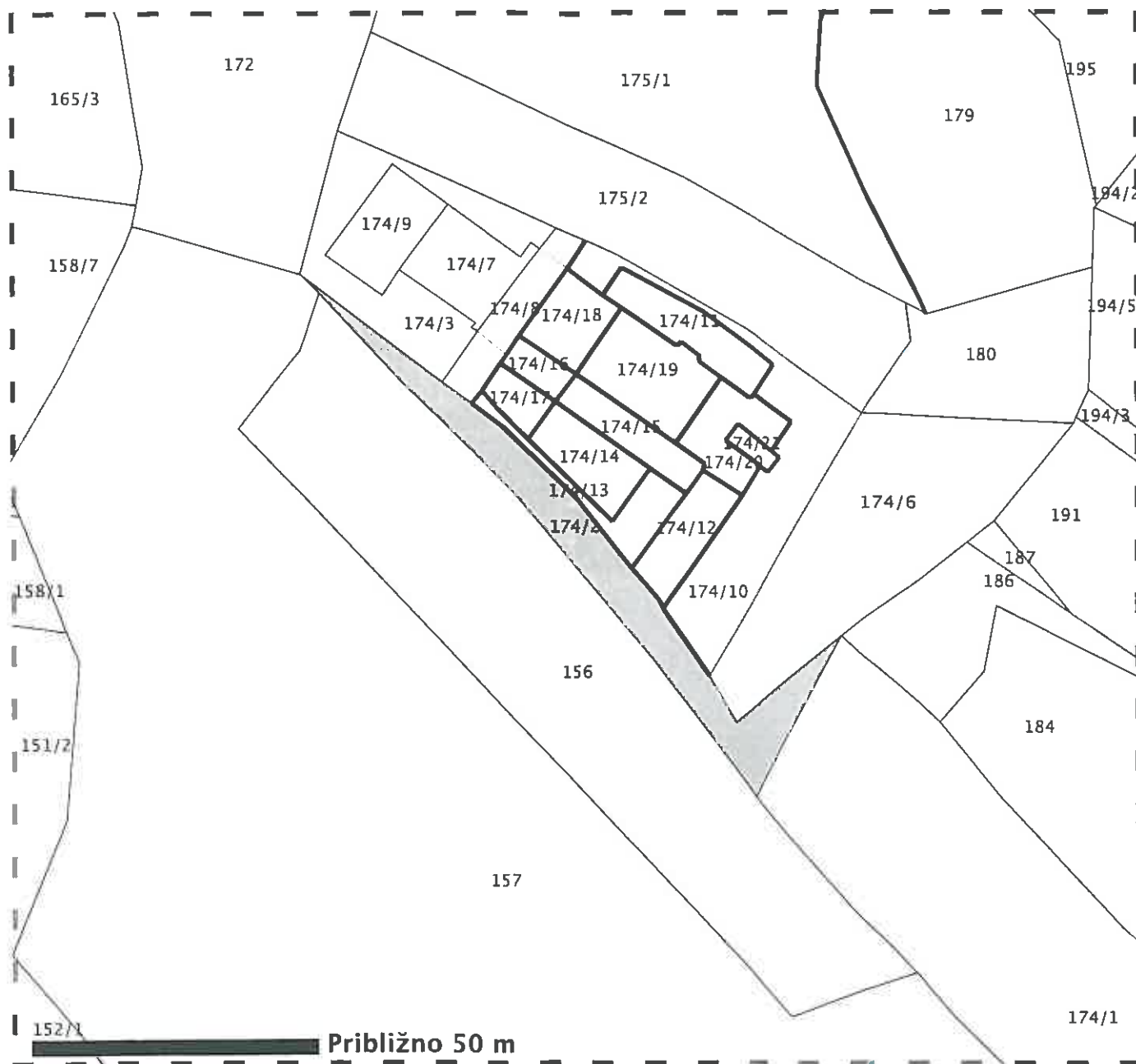
Transakcijska številka: 1100395725277



MINISTRSTVO ZA INFRASTRUKTURO IN PROSTOR, GEODETSKA UPRAVA REPUBLIKE SLOVENIJE izdaja na podlagi 4. odstavka 115. člena Zakona o evidentiranju nepremičnin (Uradni list RS, št. 47/2006, 65/2007 - Odločba US, 106/2010 - ZDoh-2H, 47/2012 - ZUKD-1A, 79/2012 - Odločba US in 55/2013 - ZUKD-1B) in Pravilnika o vrstah in vsebini potrdil iz zbirke geodetskih podatkov ter o načinu izkazovanja podatkov (Uradni list RS, št. 69/2012) naslednje potrdilo

## PRIKAZ PARCELE

KA FАSTRSKА OBČINА 1181 TEKАČЕVO, PARCELА--E 174/2



### Legenda

- Parcelna meja
- Urejena parcelna meja
- Meja parcelnega dela
- Meja katastrske občine

Prikaz parcele je slika oblike in medsebojne lege parcel. Prikaz mej parcel je informativen. Podatkov o mejah parcel iz tega prikaza se ne sme neposredno uporabljati za ugotavljanje poteka mej po podatkih zemljiškega katastra. Uporaba podatkov za druge namene je dovoljena le z opoznilom, da je prikaz mej informativen.

Potrdilo izdal/a:  
Nevenka Colnerič

Takse prosto po 29. točki 28. člena Zakona o upravnih taksah - ZUT (Uradni list RS, št. 106/2010-u.p.b.).

Za pojasnila o podatkih na potrdilu za katastrsko/-e občino/-e 1181 TEKАČЕVO je pristojna OGU CELJE, GEODETSKA PISARNA ŠMARJE PRI JELŠAH, AŠKERČEV TRG 11, 3240 ŠMARJE PRI JELŠAH, tel: (03) 817 13 00, faks: (03) 817 13 12

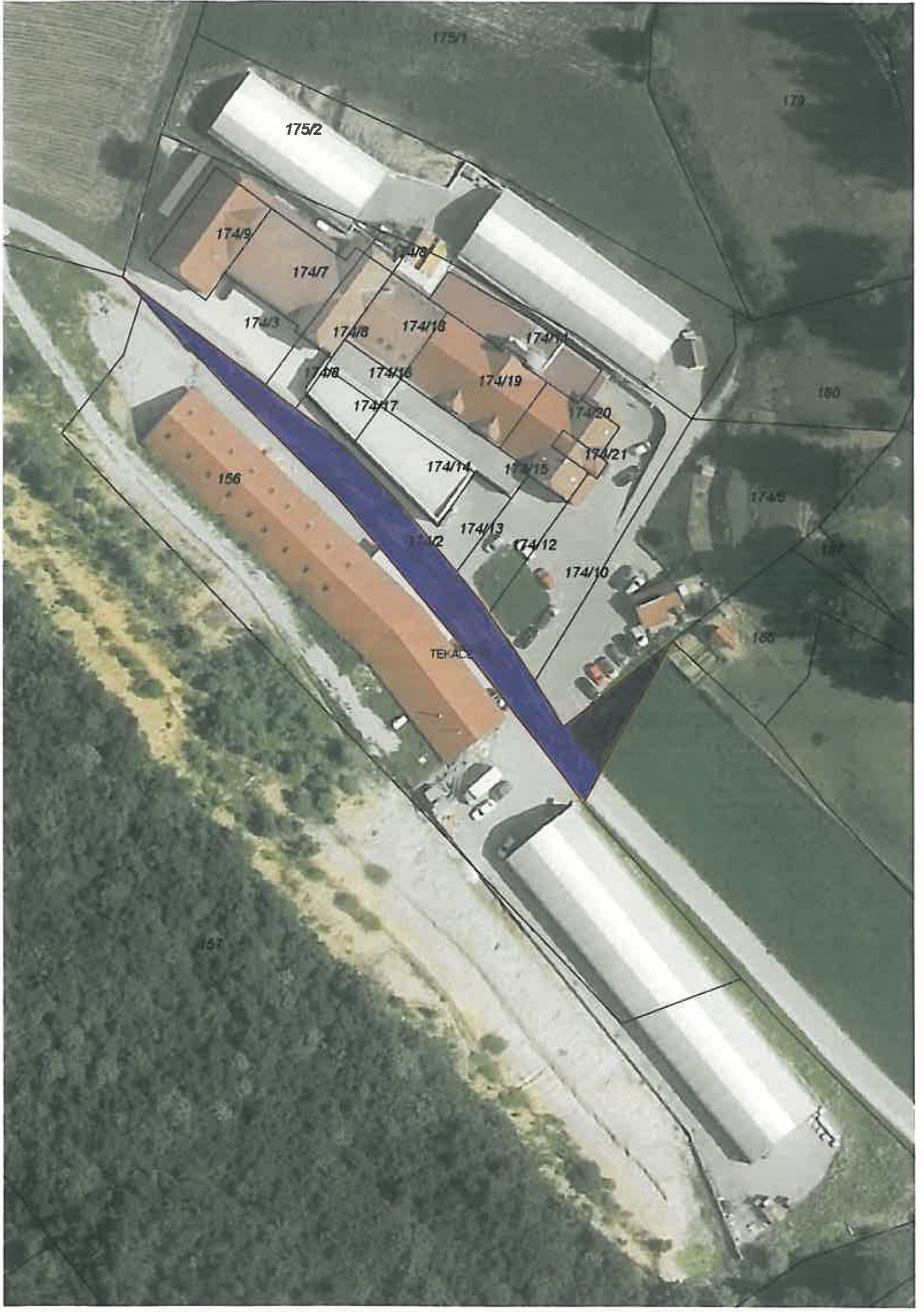
\* Znak zvezdica (\*) pred številko parcele pomeni, da gre za stavbno parcelno številko

Vse pravice kopiranja in razmnoževanja pridržane, © Geodetska uprava RS

Vir podatkov: Geodetska uprava Republike Slovenije

Evdenca: Zemljiški kataster





175/1

179

175/2

174/9

174/7

174/3

174/8

174/16

174/11

174/8

174/16

174/19

174/20

180

186

174/14

174/15

174/21

174/5

174/2

174/13

174/12

174/10

187

TERACE

188

187