



OBČINA ROGAŠKA SLATINA
OBČINSKI SVET

Izletniška ulica 2, 3250 Rogaska Slatina

T: 03 81 81 700

F: 03 81 81 724

E: obcina@rogaska-slatina.si

www.rogaska-slatina.si

Številka: 0320-0006/2014

Datum: 21.6.2014

Zadeva: Gradivo za 16. točko dnevnega reda 35. redne seje Občinskega sveta Občine Rogaska Slatina

Predlagatelj: mag. Branko Kidrič, župan

Zadeva: Predlog nakupa kmetijskih zemljišč na območju Smučišča Janina

Pravne podlage: Zakon o stvarnem premoženju države in samoupravnih lokalnih skupnosti (Uradni list RS, št. 86/10)
Uredba o stvarnem premoženju države in samoupravnih lokalnih skupnosti (Uradni list RS, št. 34/11, 42/12)
Stvarnopravni zakonik (Uradni list RS, št. 87/02)
Statut Občine Rogaska Slatina (Uradni list RS, št. 26/12)

Poročevalka: ga. Petra Gašparić

Priloge: Orto foto prikaz lokacije
Mapna kopija lokacije
Izsek mapne kopije za parc.št. 894/5 k.o. Rogaska Slatina

Predlog sklepa:

1. Občina Rogaska Slatina pristopi k nakupu nepremičnin v skupni površini 26.603 m² od družbe Hypo leasing d.o.o., Dunajska 117, Ljubljana (zemljišča s parc.št. 886/2 v izmeri 25.238 m², parc. št. 894/3 v izmeri 210 m², parc.št. 894/4 v izmeri 292 m², parc.št. 887/1 v izmeri 23 m², parc.št. 887/2 v izmeri 23 m², parc.št. 887/4 v izmeri 40 m², parc.št. 890/5 v izmeri 578 m², parc.št. 890/4 v izmeri 179 m²) za ceno 42.564,80 EUR.
2. Občina Rogaska Slatina pristopi k sklenitvi menjalne pogodbe z družbo Hypo leasing d.o.o., Dunajska 117, Ljubljana. Občina Rogaska Slatina zamenja nepremičnino, parc.št. 271/1 k.o. Rogaska Slatina v izmeri 1543 m² za parc.št. 894/5 k.o. Rogaska Slatina v izmeri 1884 m².
3. Z nakupom pod točko 1 tega sklepa se dopolni letni načrt prisobivanja nepremičnega premoženja občine za leto 2014. Občina izvede pogodbi v zemljiški knjigi in krije vse stroške le tega. Župana, mag. Branka Kidriča se pooblašča za podpis kupoprodajne pogodbe po točki 1 in podpis

menjalne pogodbe po točki 2 tega sklepa.

4. V proračunu za leto 2014 se na proračunsko postavko 16002 »Nakup stavbnih zemljišč« zagotovijo dodatna sredstva v višini 35.000 EUR in sicer s prerazporeditvijo 25.000 s proračunske postavke 13081 »Obnova zunanje obvoznice,« 6.000 EUR s proračunske postavke 13086 »Rekonstrukcija prometne infrastrukture Male Rodne – Plat – Gabrce – Nezbiše,« 2.000 EUR s proračunske postavke 16008 »Geodezija« in 2.000 EUR s proračunske postavke 16022 »Ureditev zemljiškoknjžnih stanj.«



OBČINA ROGAŠKA SLATINA

Izletniška ulica 2, 3250 Rogaska Slatina

T: 03 81 81 700

F: 03 81 81 724

E: obcina@rogaska-slatina.si

www.rogaska-slatina.si

Številka: 0320-0006/2014

Datum: 30.6.2014

Zadeva: Predlog za odkup celote zemljišča za potrebe obratovanja Smučišča Janina

Občinski svet Občine Rogaska Slatina je že v letu 2009, na 29. redni seji prejšnjega mandata, odločal o nakupu nepremičnin, ki jih Smučarski klub Rogaska že vrsto let upravlja z namenom zagotovitve dodatne zimske turistične ponudbe in šol smučanja. Sklep je bil sprejet pod razveznim pogojem, da se s sklenitvi posla pristopi šele, če prodajalec dokaže, da so zemljišča bremen prosta. V vmesnem času je zemljiškoknjižni lastnik vseh obravnavanih nepremičnin postal hipotekarni upnik, družba Hypo leasing d.o.o., Dunajska 117, Ljubljana, s katerim se že dalj časa intenzivno dogovarjamo za dokončno ureditev stanja za zemljišča v kompleksu Smučišča Janina.

Kot že predhodno predstavljeno v gradivu za sejo, v občinskih strokovnih službah ocenjujemo, da kompleks Smučišča Janina predstavlja pomembno športno infrastrukturo v centru naselbinskega spomenika, predvsem v razvojnem smislu (možna zaokrožitev gozdne poti, trim steze, stolpa na Janini). Smučarski klub Rogaska, ki šteje 150 članov, je v lanskem letu izvedel pomembno investicijo v objekt za prodajo kart in napitkov, v letošnjem letu pa načrtujejo/mo tudi celovito obnovo žičniške naprave. Po določilih Zakona o smučiščih je žičnica na Janini manjša žičniška naprava, ki lahko posluje brez posebne koncesije, je pa podvržena strogim inšpekcijskim pregledom. Letno opravi smučarski tečaj na Janini skoraj sto oseb (predvsem otrok), ne glede na vremenske razmere, ki sicer izjemno vplivajo na število obratovalnih dni, pa Smučarskemu klubu Rogaska uspe realizirati tudi do 12 tekmovalnih in prirediteljskih dni.

Z noveliranim cenilnim poročilom smo uspeli izkazati in izpogajati ugodnejšo ceno kot v letu 2009 za kompleks za vsa kmetijska zemljišča v k.o. Rogaska Slatina v skupni površini 26.603 m². Gre za (na priloženi skici modro označena) zemljišča s parc.št. 886/2 v izmeri 25.238 m², parc. št. 894/3 v izmeri 210 m², parc.št. 894/4 v izmeri 292 m², parc.št. 887/1 v izmeri 23 m², parc.št. 887/2 v izmeri 23 m², parc.št. 887/4 v izmeri 40 m², parc.št. 890/5 v izmeri 578 m², parc.št. 890/4 v izmeri 179 m²). Za zemljišče s parc.št. 894/5 k.o. Rogaska Slatina v izmeri 1884 m² (v naravi ograjeno asfaltirano parkirišče pod obstoječim smučiščem) predlagamo menjavo z zemljiščem v lasti Občine Rogaska Slatina pred Grand Slam hotelom, (na grafiki označeno z rdečo barvo, pravitako obstoječe tlakovano parkirišče) in sicer za parc.št. 271/1 k.o. Rogaska Slatina v izmeri 1543 m².

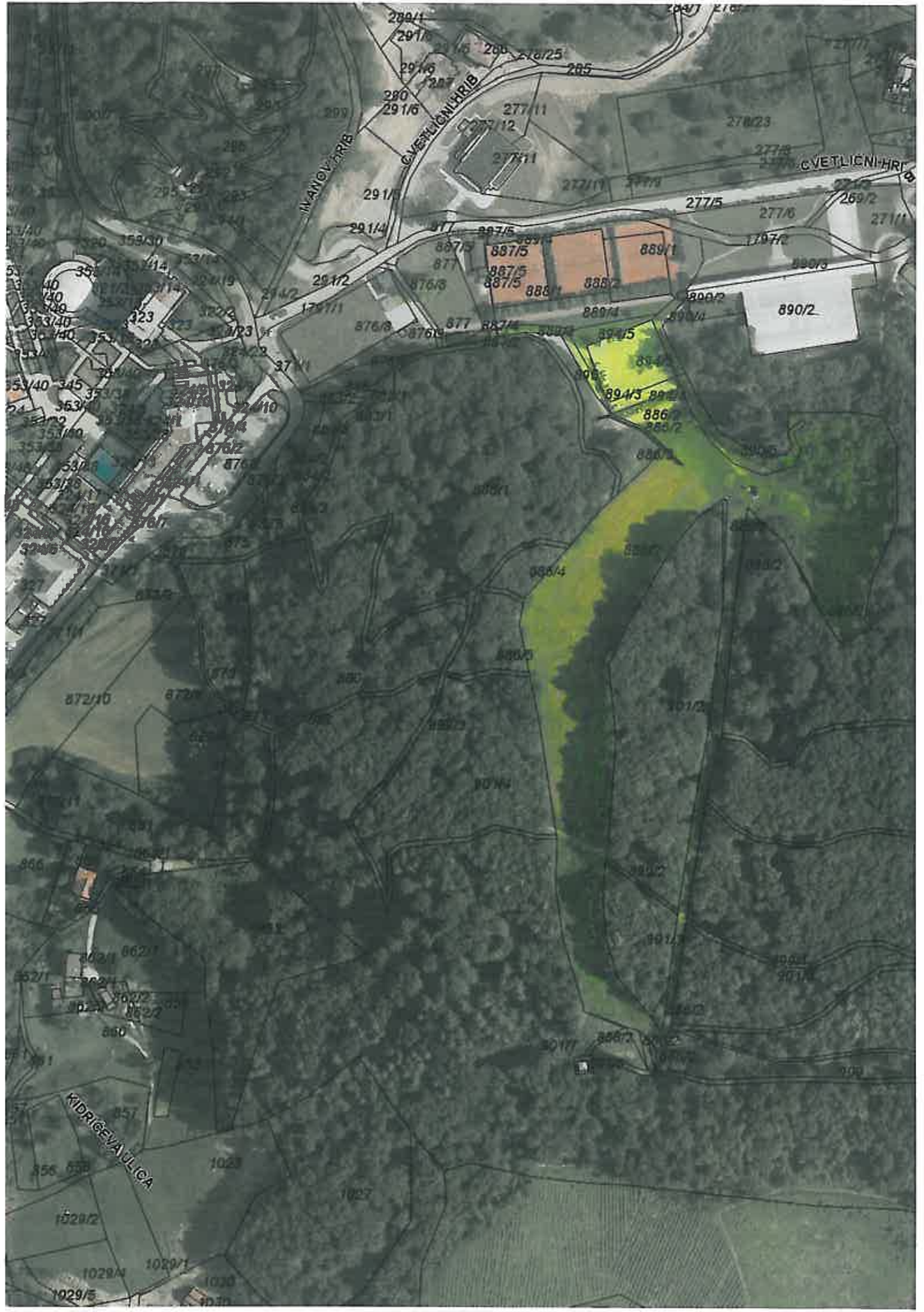
Občinskemu svetu Občine Rogaška Slatina v zaključku predlagamo, kot razvidno iz priloženega sklepa, da za ceno 42.564,80 EUR odkupi 26.603 m² kmetijskih zemljišč (po ceni 1.6 EUR/m²) in s sprejemom sklepa omogoči tudi izvedbo menjalne pogodbe za enakovredni nepremičnini, parc.št. 894/5 k.o. Rogaška Slatina v lasti družbe Hypo leasing d.o.o. za nepremičnino, parc.št. 271/1 k.o. Rogaška Slatina v lasti Občine Rogaška Slatina.

V proračunu za leto 2014 se na proračunski postavki 16002 »Nakup stavbnih zemljišč«, kjer je že zagotovljen del sredstev kupnine zagotovijo še dodatna sredstva v višini 35.000 EUR, in sicer s prerazporeditvijo v višini 25.000 EUR s proračunske postavke 13081 »Obnova zunanje obvoznice,« 6.000 EUR s proračunske postavke 13086 »Rekonstrukcija prometne infrastrukture Male Rodne – Plat – Gabrce – Nezbiše,« 2.000 EUR s proračunske postavke 16008 »Geodezija« in 2.000 EUR s proračunske postavke 16022 »Ureditvev zemljiškknjižnih stanj.«

Predlagamo sprejem priloženega sklepa, s katerim bi skušali v letošnjem letu pristopiti k dokončni ureditvi stanja za celotno Smučišče Janina, vključno z dovozno cesto in asfaltiranim parkiriščem, ki se lahko v prihodnosti nameni tudi za druge športne vsebine (primeroma skate park ali drsališče).

Petra GAŠPARIĆ
Podsekretarka

mag. Branko KIDRIČ
Župan





Številka potrdila: 357-01/2014-91310
Datum izdelave potrdila: 18.06.2014

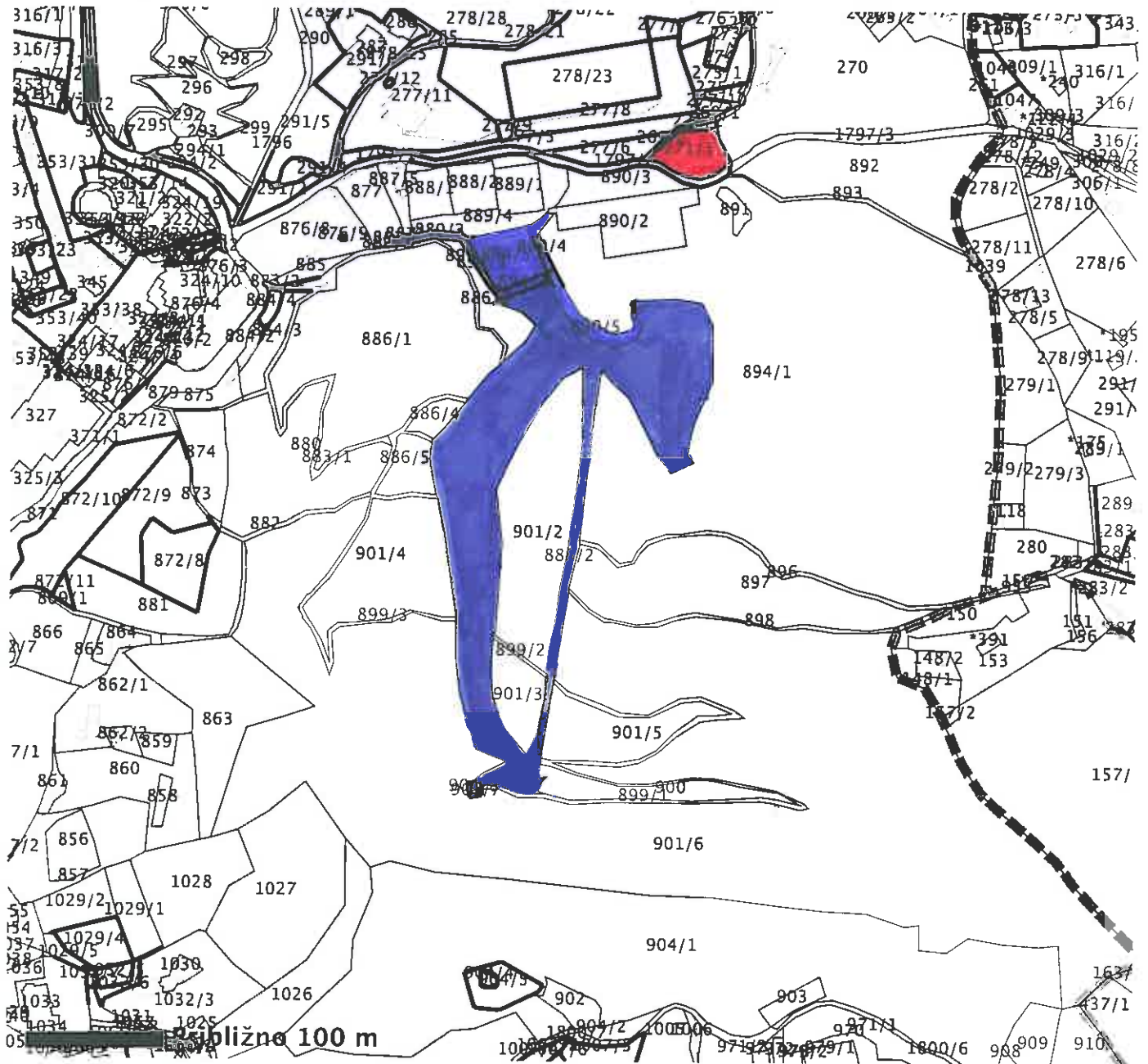
Transakcijska številka: 1100400599804



MINISTRSTVO ZA INFRASTRUKTURO IN PROSTOR, GEODETSKA UPRAVA REPUBLIKE SLOVENIJE izdaja na podlagi 4. odstavka 115. člena Zakona o evidentiranju nepremičnin (Uradni list RS, št. 47/2006, 65/2007 - Odločba US, 106/2010 - ZDoh-2H, 47/2012 - ZUKD-1A, 79/2012 - Odločba US in 55/2013 - ZUKD-1B) in Pravilnika o vrstah in vsebini potrdil iz zbirke geodetskih podatkov ter o načinu izkazovanja podatkov (Uradni list RS, št. 69/2012) naslednje potrdilo

PRIKAZ PARCELE

KATASTRSKA OBČINA 2635 ROGAŠKA SLATINA, PARCELA/E 886/2



Legenda

- Parcelna meja
- Urejena parcelna meja
- Meja parcelnega dela
- Meja katastrske občine

Prikaz parcele je slika oblike in medsebojne lege parcel. Prikaz mej parcel je informativen. Podatkov o mejah parcel iz tega prikaza se ne sme neposredno uporabljati za ugotavljanje poteka mej po podatkih zemljiškega katastra. Uporaba podatkov za druge namene je dovoljena le z opozorilom, da je prikaz mej informativen.

Potrdilo izdal/a:
Nevnika Colnerič

Takse prosto po 29. točki 28. člena Zakona o upravnih taksah - ZUT (Uradni list RS, št. 106/2010-u.p.b.)
Za pojasnila o podatkih na potrdilu za katastrsko/-e občino/-e 2635 ROGAŠKA SLATINA je pristojna OGU CELJE, GEODETSKA PISARNA ŠMARJE PRI JELŠAH, AŠKERČEV TRG 11, 3240 ŠMARJE PRI JELŠAH, tel: (03) 817 13 00, faks: (03) 817 13 12

* Znak zvezdica (*) pred številko parcele pomeni, da gre za stavbno parcelno številko

Vse pravice kopiranja in razmnoževanja pridržane. © Geodetska uprava RS

Vir podatkov: Geodetska uprava Republike Slovenije

Evidenca: Zemljiški kataster



Številka potrdila: 357-01/2014-91313
Datum izdelave potrdila: 18.06.2014

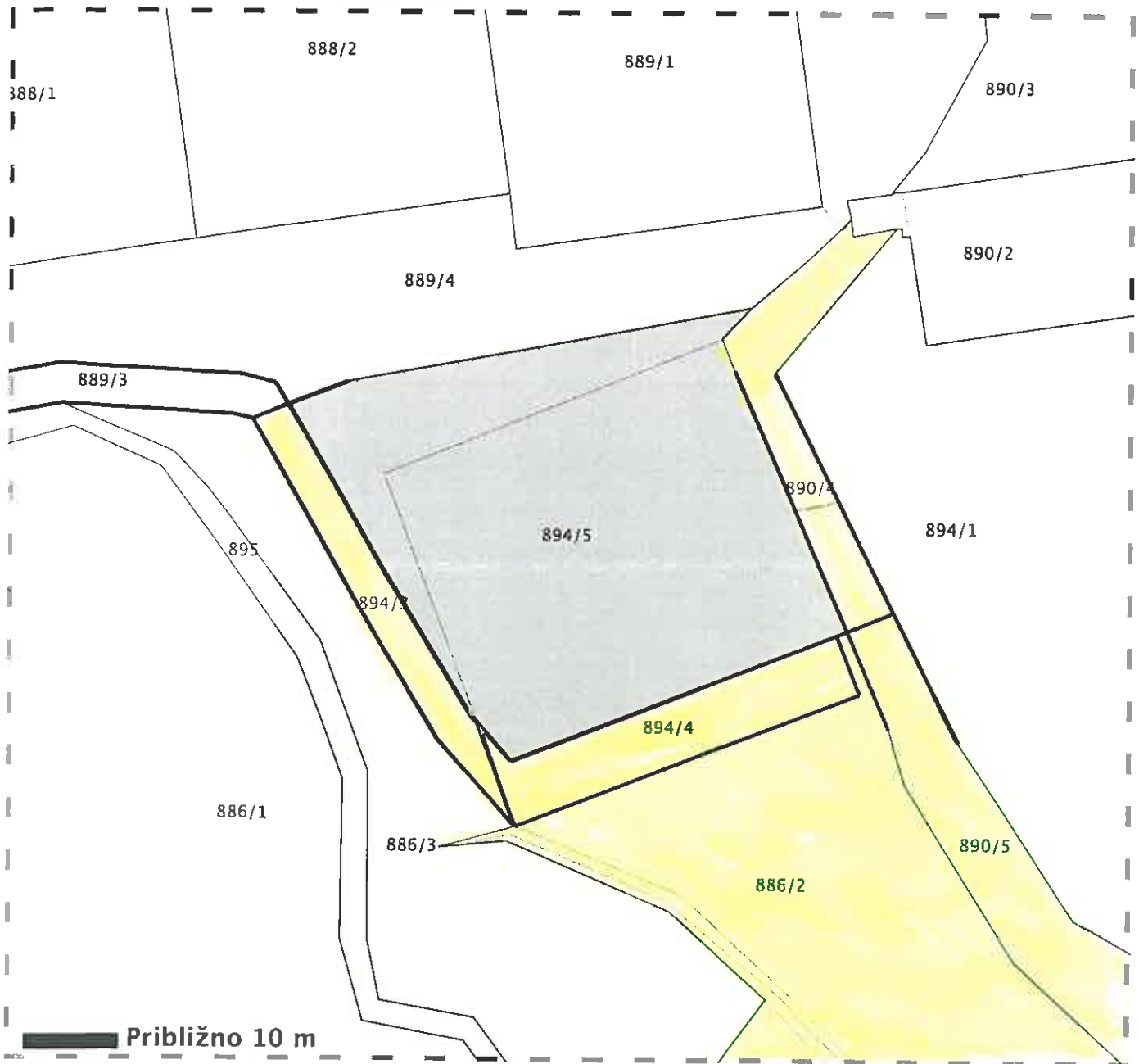
Transakcijska številka: 1100400600141



MINISTRSTVO ZA INFRASTRUKTURO IN PROSTOR, GEODETSKA UPRAVA REPUBLIKE SLOVENIJE izdaja na podlagi 4. odstavka 115. člena Zakona o evidentiranju nepremičnin (Uradni list RS, št. 47/2006, 65/2007 - Odločba US, 106/2010 - ZDoh-2H, 47/2012 - ZUKD-1A, 79/2012 - Odločba US in 55/2013 - ZUKD-1B) in Pravilnika o vrstah in vsebini potrdil iz zbirke geodetskih podatkov ter o načinu izkazovanja podatkov (Uradni list RS, št. 69/2012) naslednje potrdilo

PRIKAZ PARCELE

KATASTRSKA OBČINA 2635 ROGAŠKA SLATINA, PARCELA/-E 894/5

**Legenda**

- Parcelna meja
- Urejena parcelna meja
- Meja parcelnega dela
- Meja katastrske občine

Prikaz parcele je slika oblike in medsebojne lege parcel. Prikaz mej parcel je informativen. Podatkov o mejah parcel iz tega prikaza se ne sme neposredno uporabljati za ugotavljanje poteka mej po podatkih zemljiškega katastra. Uporaba podatkov za druge namene je dovoljena le z opozorilom, da je prikaz mej informativen.

Potrdilo izdal/a:
Nevenka Colnenč

Takse prosto po 29. točki 28. člena Zakona o upravnih taksah - ZUT (Uradni list RS, št. 106/2010-u.p.b.).

Za pojasnila o podatkih na potrdilu za katastrsko/-e občino/-e 2635 ROGAŠKA SLATINA je pristojna OGU CELJE, GEODETSKA PISARNA ŠMARJE PRI JELŠAH, AŠKERČEV TRG 11, 3240 ŠMARJE PRI JELŠAH, tel: (03) 817 13 00, faks: (03) 817 13 12

* Znak zvezdica (*) pred številko parcele pomeni, da gre za stavbno parcelno številko

Vse pravice kopiranja in razmnoževanja pridržane, © Geodetska uprava RS

Vir podatkov: Geodetska uprava Republike Slovenije

Evidenca: Zemljiški kataster

Žig