

Občina Rogaška Slatina
g. Kristjan Novak
Izletniška ulica 2
3250 Rogaška Slatina

Dopis št.: 2495-RS-MG-7/2019

Datum: 08.07.2019

ZADEVA: Obvestilo o postavitvi POPOLNE ZAPORE

Spoštovani!

V sklopu izvedbe Fiksne mini krožnega križišča na križanju R3-685/7450 Rodne-Rajnkovec v km 0,081 in lokalnih cest, Vas kot izvajalec del obveščamo o postavitvi POPOLNE ZAPORE mostu čez potok Ločnica.

Popolna zapora bo vzpostavljena na RIII - 685/7450 od km 0 + 070 do km 0 + 100. Promet v času popolne zapore bo potekal po vzporedni državni cesti RIII-685/7495 Tekačevo – Rogaška Slatina in LC 356371 Levstikova ulica.

Popolna zapora bo od 18.07.2019 do predvidoma 16.08.2019, izvedena po dovoljenju DRSI števil.: 37168/465/2019-RB z dne 04.06.2019.

Navedena prometna ureditev je potrebna zaradi del na mostu čez Ločnico. Na območju zapore se nahaja hišni priključek, do katerega bo dostop oviran a omogočen. V sklopu zapore bomo izvedli zamenjavo obstoječih linijskih LTŽ rešetk pred objektom na naslovu Kidričeva ulica 46 in sanacijo priključka k obratu Kozmetike Afrodita katerega prevoznost bomo poskušali vzdrževati čim daljše obdobje. Preostali čas bo dostop do obrata preusmerjen na drugi priključek, katerega prevoznost bo omogočena ves čas. V nočnem času oziroma izven delovnega časa se zapora E-5 ohrani, posledično se ohrani tudi vzpostavljen obvoz.

Obvestilu prilagamo priloge oziroma skico območja popolne zapore z obvozom ter skici poteka popolne zapore.

Odgovorna oseba izvajalca del VOC Celje d.o.o.: Vojko Kramar (051/383/836)

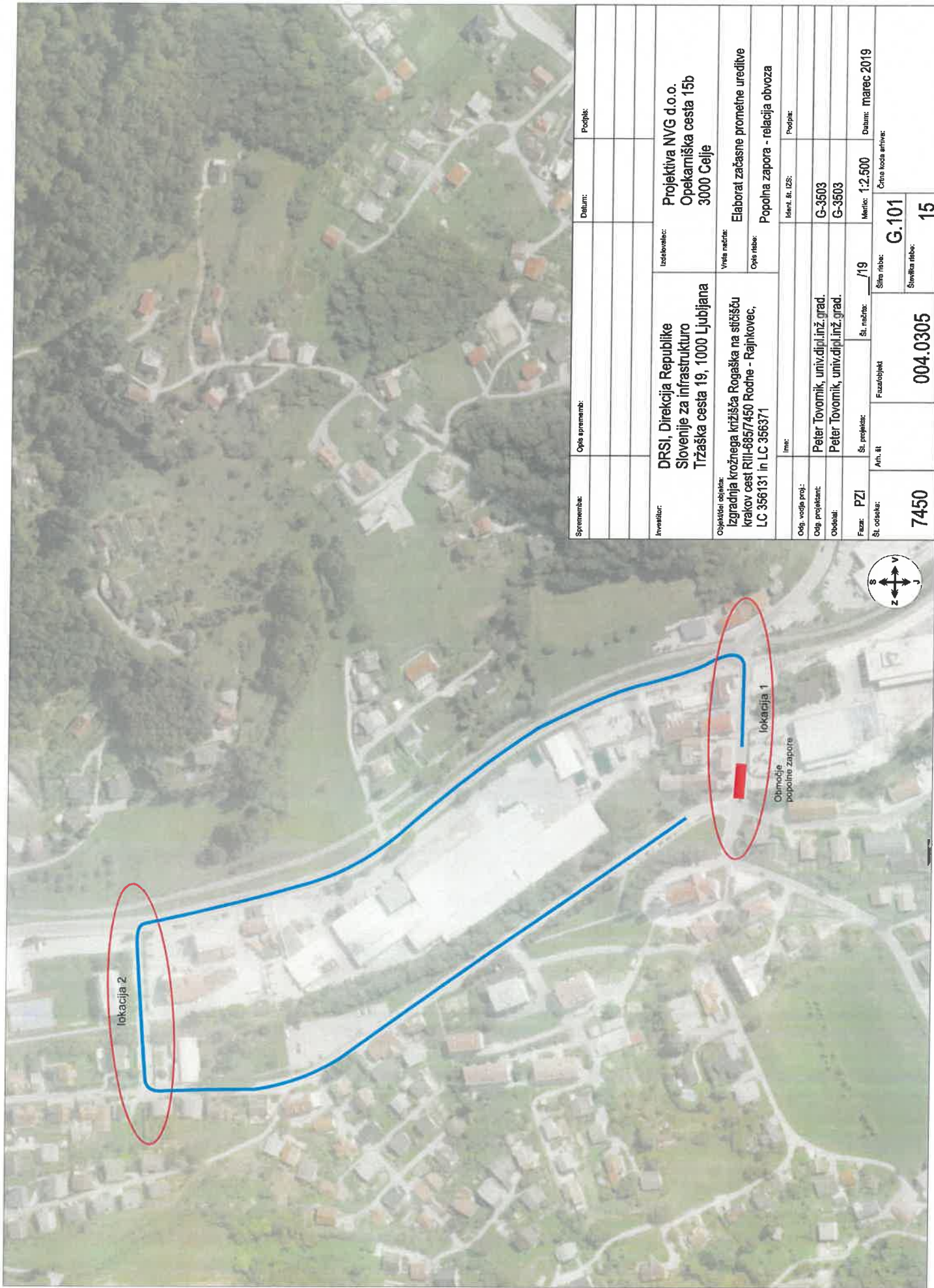
Prosimo za razumevanje.

Priloga: - Popolna zapora – relacija obvoza
- Popolna zapora – lokacija 1
- Popolna zapora – lokacija 2

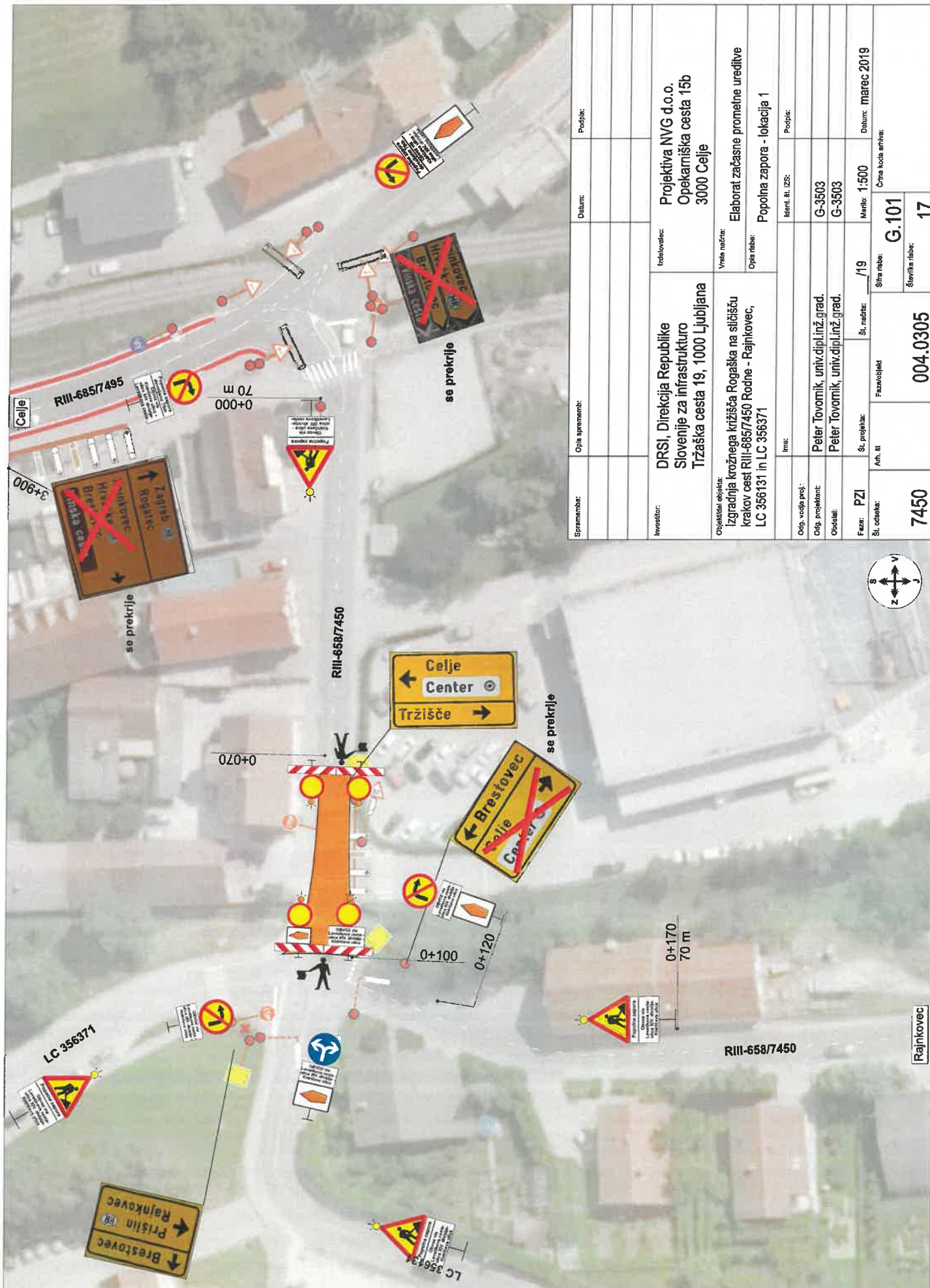
Sestavil:

Matej Gorišek, dipl. inž. grad. (UN)



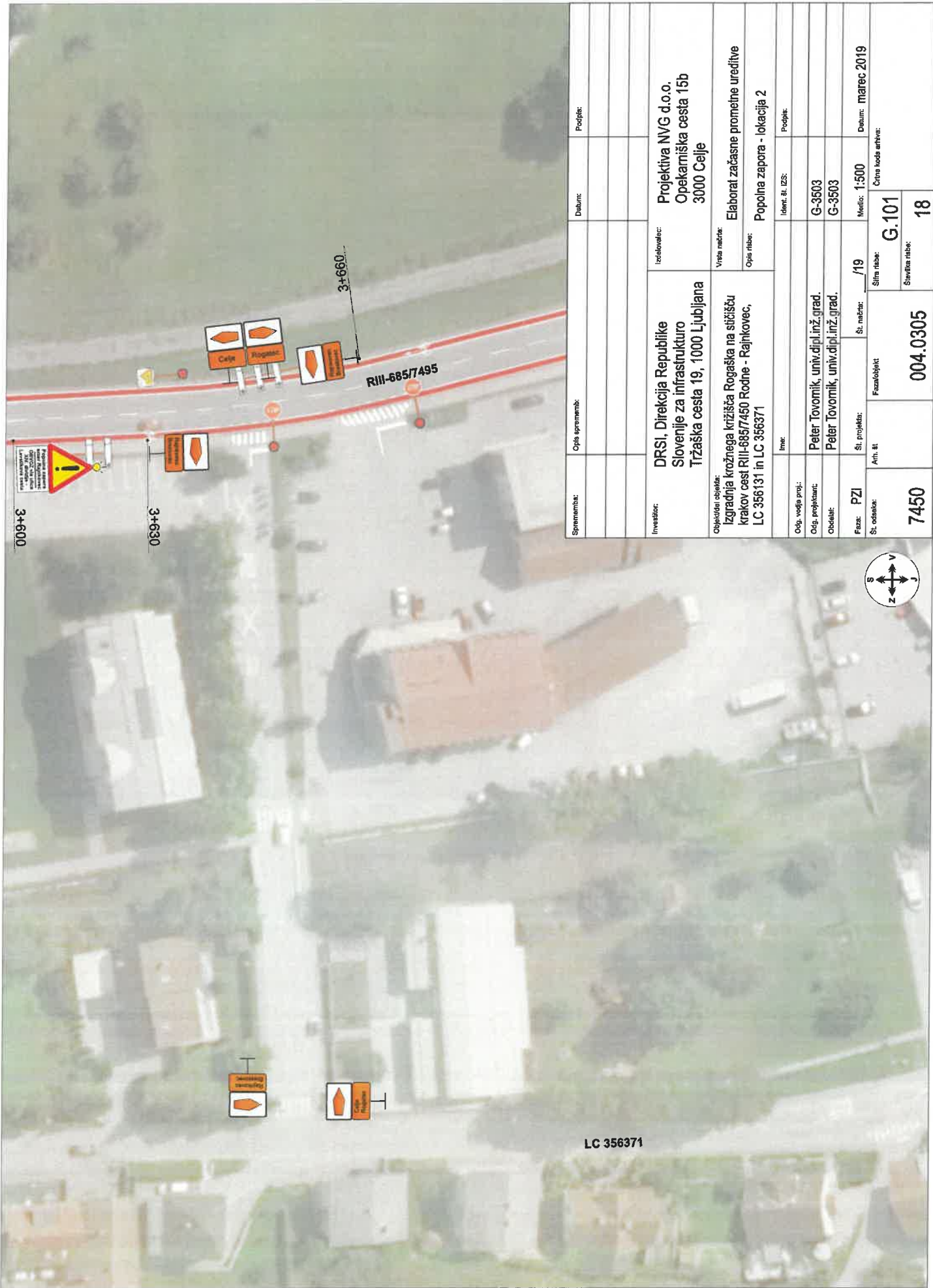


Sprememba:	Opis sprememb:	Datum:	Podpis:
Investitor:	DRSI, Direkcija Republike Slovenije za infrastrukturo Tržaška cesta 19, 1000 Ljubljana	Izdelavalec:	Projektiva NVG d.o.o. Opekamiška cesta 15b 3000 Celje
Objektni objekat:	Izgradnja krožnega križišča Rogoška na sitišču krajov cest R111-685/7450 Rodne - Rajnikovec, LC 356181 in LC 356371	Vrsta načrta:	Elaborat začasne prometne ureditve
Obj. vodje proj.:		Opis risbe:	Popolna zapora - relacija obvoza
Obj. projektant:	Peter Tovornik, univ.dipl.inž.grad.	Ident. št. IZS:	
Objedini:	Peter Tovornik, univ.dipl.inž.grad.		G-3503
Faza:	PZI	Št. načrta:	/19
Št. oznake:	7450	Merilo:	1:2.500
		Datum:	marec 2019
		Črtna koda arhive:	
		Šifra risbe:	G.101
		Številka risbe:	15
		Fazobjekt	004.0305



Sprememba:	Opis sprememb:	Datum:	Projekat:
Investitor:	DRSI, Direkcija Republike Slovenije za infrastrukturo Tržaška cesta 19, 1000 Ljubljana	izdelovalec:	Projektivna NVG d.o.o. Opekarniška cesta 15b 3000 Celje
Objektni objekti:	Izgradnja krožnega križišča Rogaška na sitišču krakov cest RIII-688/7450 Rodne - Rajnkovec, LC 356371 in LC 356371	Vrsta načrta:	Elaborat začasne prometne ureditve
		Opis risbe:	Popolna zapora - lokacija 1
		Ime:	
		Imeni št. IZS:	Podpis:
Obj. vodja proj.:			
Opis projektanta:	Peter Tovornik, univ.dipl.inž.grad.		G-3503
Obdobje:	Peter Tovornik, univ.dipl.inž.grad.		G-3503
Faza:	PZI	Št. projekta:	/19
Št. odseka:		Št. načrta:	
		Št. koda arhiva:	
7450		Št. risbe:	G.101
		Št. koda arhiva:	17
		Fazoloket:	004.0305

Rajnkovec



009+3

069+3

3+660

R111-685/7495

LC 356371



Sprememba:	Opis sprememb:	Datum:	Podpis:
Investitor:	DRSI, Direkcija Republike Slovenije za infrastrukturo Tržaška cesta 19, 1000 Ljubljana	Izdelovalec:	Projekta NVG d.o.o. Opekarniška cesta 15b 3000 Celje
Objektni objekt:	Izgradnja krožnega križišča Rogaška na sivišču krakov cesti R111-685/7450 Rodne - Rajnkovec, LC 356131 in LC 356371	Vrsta načrta:	Elaborat začasne prometne ureditve
Obj. vodja proj.:		Opis risa:	Popolna zapora - lokacija 2
Obj. projektant:	Peter Tovornik, univ.dipl.inž.grad.	Ime, št. IZS:	
Objekt:	Peter Tovornik, univ.dipl.inž.grad.		G-3503
Faza:	PZI	Št. projekta:	/19
Št. odnosa:	7450	Št. risa:	1:500
		Datum:	marec 2019
		Črna koda arhiva:	
		Šifra risa:	G.101
		Številna risa:	18
		Fazna objekta:	004.0305