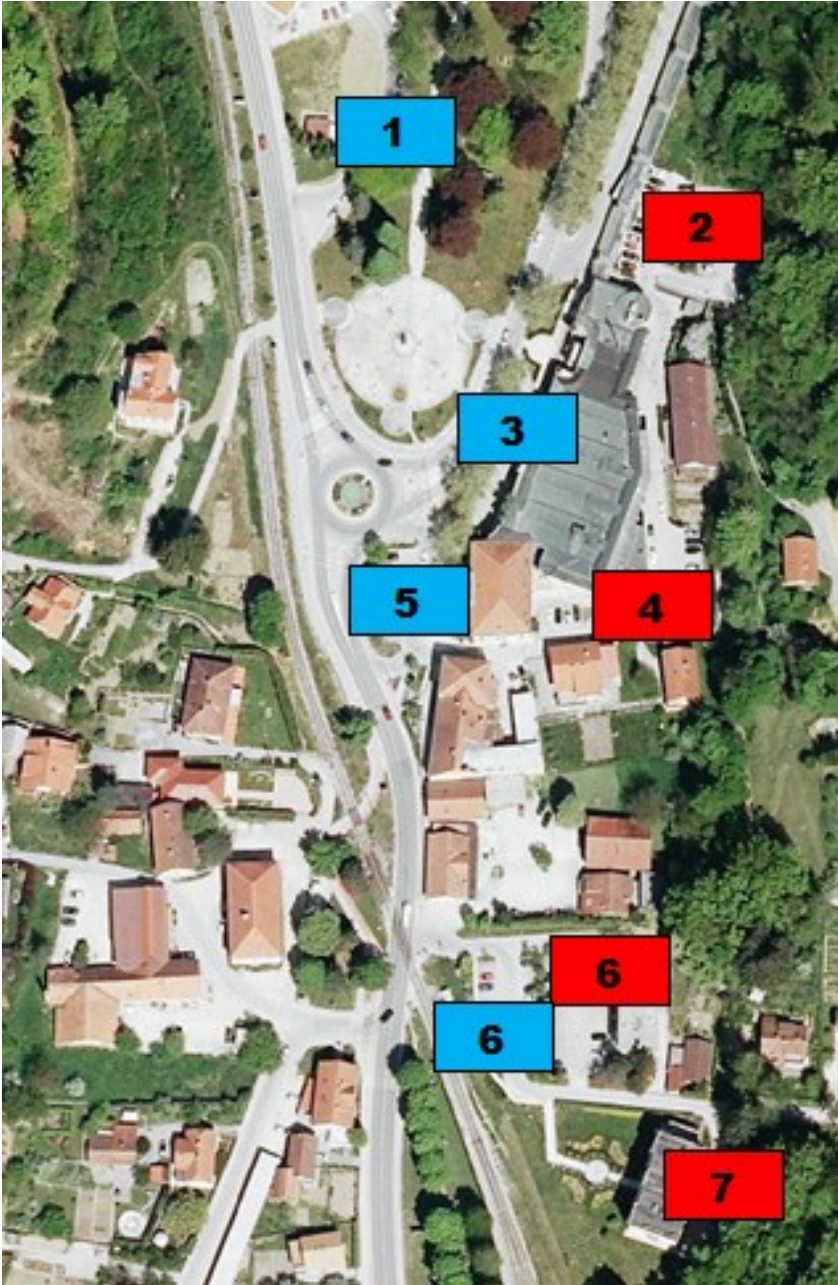
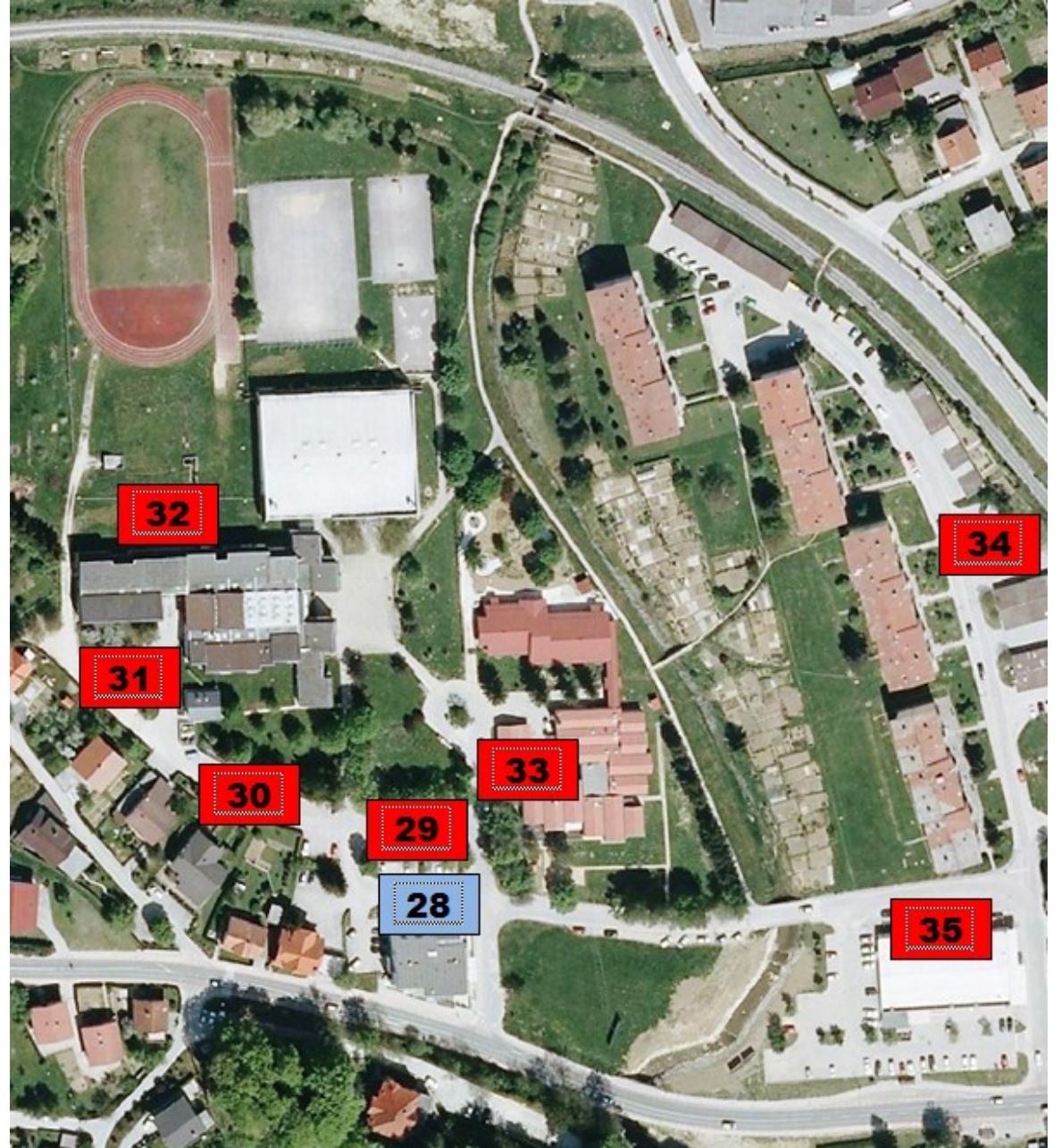


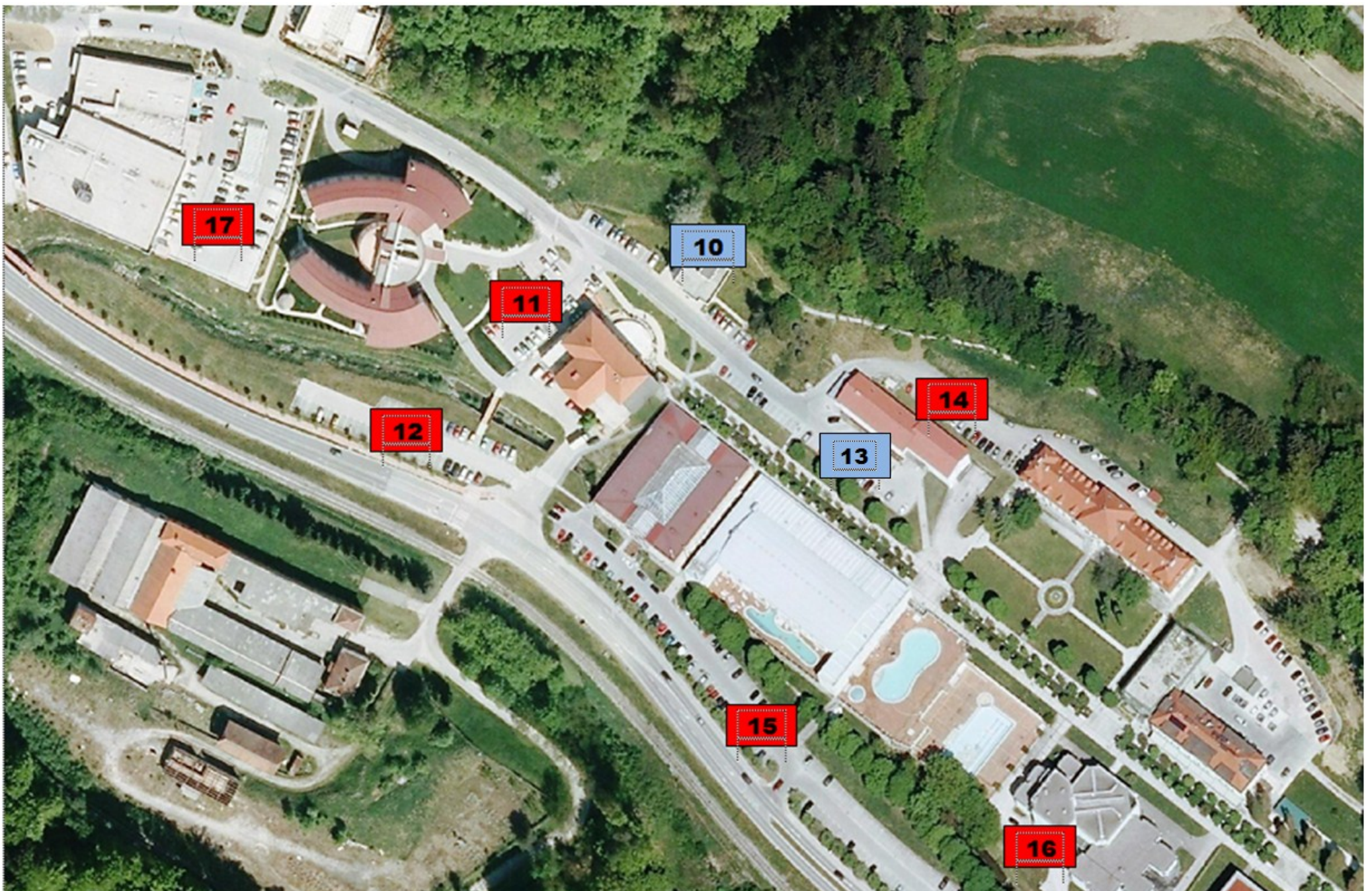
Območja brezplačnih modrih con - številke na modrem polju (1, 3, 5, 6, 10, 13 in 28)
Ostala brezplačna parkirišča v bližini modrih con so označena s številkami na rdečem polju.



Lokacija: pri Pegazovi ploščadi, pred banko in restavracijo Bohor



Lokacija: pri II. osnovni šoli oz. vrtcu , pred trgovino Drogeri Markt



Lokacija: pri Javnem komunalnem podjetju OKP (mestni blagajni) ter Zdravstveni postaji in Lekarni Rogaška Slatina