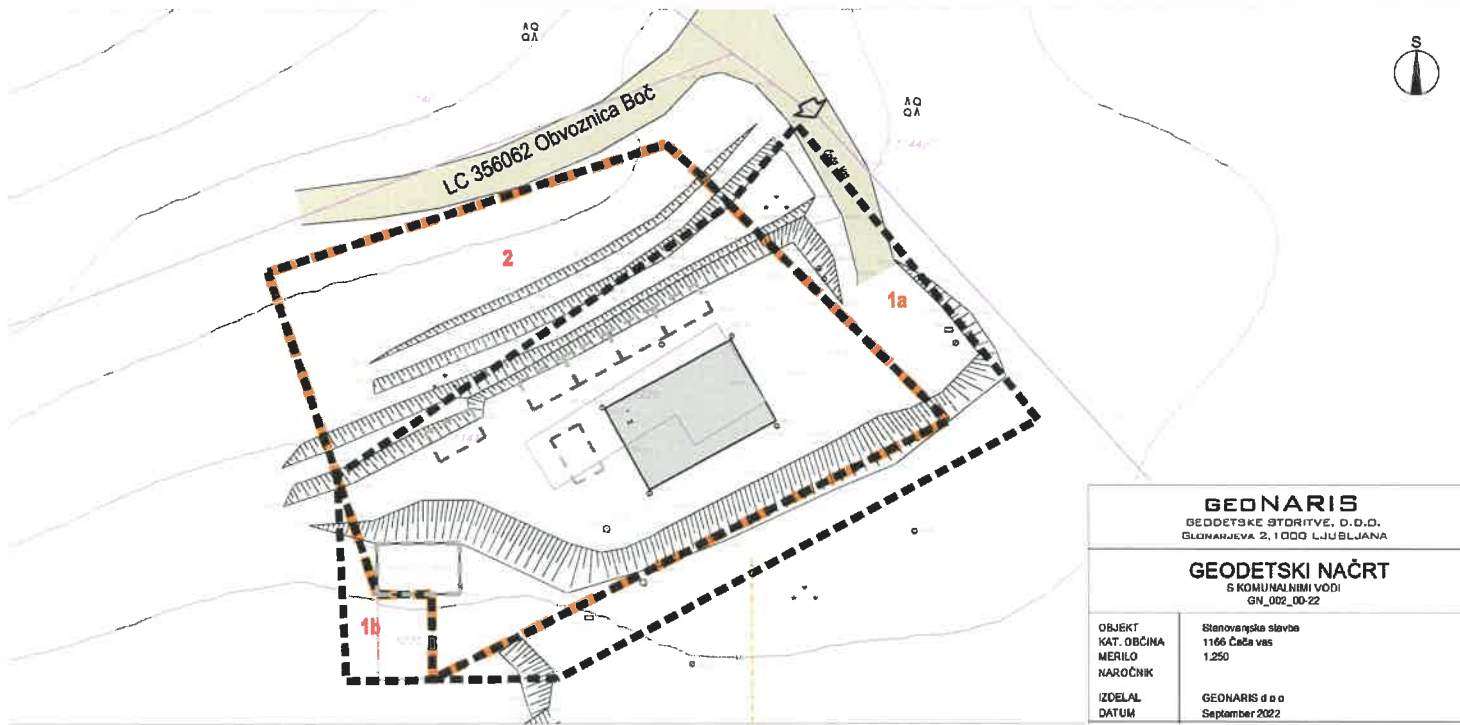


LEGENDA

- MEJE**
- območje stavbnega zemljišča na posamični poselitvi (izvirno območje)
 - območje lokacijske preveritve:
 - 1a in 1b** širčlav – nadomestitev [izvzela površine
 - 2** izvzen
- PARCELNE MEJE**
- parcelsne meje (vir: ZKN, geodetski načrt)
 - parcelsne meje (vir: ZKP, egp.gu.gov.si)
- OBJEKTI**
- objekt (vir: geodetski načrt)
 - okvira postavitev parnožnih objektov
- PROME**
- dostop in dovoz na območje
 - cesta, dovozi
- NAVENSKA RABA PROSTORA**
- A** stavbno zemljišče na posamični poselitvi (izvirno območje)
 - K2** črta kmetijsko zemljišče
 - G** gozla



Opomba:
 Lokacijska preveritev je pripravljena na podlagi geodetskega posnetka (izdelal Geonaris d.o.o., št. GN_002_00-22, 6. 9. 2022) iz katerega izhaja, da je območje lokacijske preveritve v celoti na zemljišču parc. št. 1141 (in *271), vse k.o. Čača vas in ne posega na zemljišče parc. št. 1144/1, kot izhaja iz zemljišče katastrskega prikaza (GURS, 26. 5. 2022).

**ELABORAT LOKACIJSKE PREVERITVE
 ZA DOLOČITEV OBSEGA
 STAVBNEGA ZEMLJIŠČA PRI POSAMIČNI POSELITVI**

**PRIKAZ OBMOČJA LOKACIJSKE PREVERITVE
 M 1:500**

Št. projekta: 64/22
 Datum: november 2022

GEONARIS GEODETSKE STORITVE, D.O.O. GLEDANJEVA 2, 1000 LJUBLJANA	
GEODETSKI NAČRT S KOMUNALNIMI VODI GN_002_00-22	
OBJEKT KAT. OBČINA MERO NAROČNIK	Stenovanska slava 1166 Čača vas 1.250
IZDELAL DATUM	GEONARIS d.o.o. September 2022



200 m 1 : 12000

50 mm

